



عَدَدُ بَنِي عَمْرِو بْنِ الْعَزْزِ بْنِ الرَّحْبِ

المزاد العلني التاسع عشر



تتميز عقارات الشيخ صالح بن عبدالعزيز الراجحي « رحمه الله تعالى » بالتنوع والتفرد في مواقعها واستثماراتها ، حيث المشاريع ذات العوائد الاستثمارية المجدية والأراضي ذات الاستخدامات المتعددة في أميز المواقع وأشهرها في مدينة الرياض وجدة ومكة والقصيم وغيرها من مدن المملكة

واستمرارا لنجاحات المزادات السابقة لعقارات مجلس التصفية نضع بين أيديكم بعضاً من تلك العقارات التي سيتم طرحها في المزاد العلني التاسع عشر

أرض حي العدامة

حي العدامة - الدمام

سكني تجاري



استخدامات العقار



مساحة العقار



موقع العقار



تجاري سكني

603.80 متر مربع

الدامم - حي العدامة



مميزات العقار



- وقوع العقار في منطقة ذات كثافة سكانية مما يعزز من فرص الاستثمار
- سهولة الوصول من وإلى العقار من عدة طرق وشوارع رئيسية
- مساحة العقار المميزة التي تزيد من الفرص الاستثمارية
- توفر الخدمات الحكومية والخدمية بمحيط العقار

رقم الصك

360652000362

المساحة

603.80 م^٢

أرقام القطع

قطعة 9 وقطعة 20

↔ الأطوال والحدود

شمال	قطعة رقم 19 ورقم 8	بطول	39.62 متر
جنوب	قطعة رقم 10 وقطعة رقم 21	بطول	36.62 متر
شرق	قطعة رقم 9 وشارع عرض 21.34 متر	بطول	15.24 متر
غرب	قطعة رقم 20 و شارع عرض 21.34 متر	بطول	15.24 متر





الشمال

كورنيش الدمام

الشارع الحادي عشر

شارع المستشفى

شارع الأمير مشعل

طريق الملك فهد

أرض حي العدامة

الشارع التاسع

وزارة العمل

استاد الأمير محمد بن فهد



اضغط للموقع



فيلا الخالدية

حي الخالدية - الرياض

سكني



استخدامات العقار



مساحة العقار



موقع العقار



سكني

1,113.51 متر مربع

الرياض - حي الخالدية

عدد 2 فيلا - بعقود سنوية بقيمة اجمالية 78,144 ريال

مكونات ودخل العقار



مميزات العقار



- العقار استثماري
- الطلب على العقار السكني عالي
- موقع العقار المميز
- توافر الخدمات

رقم الصك	910123039115	المساحة	1,113.51 م ^٢
أرقام القطع	قطعة رقم 110	رقم المخطط	2278

↔ الأطوال والحدود

شمال	شارع عرض 15 متر	بطول	29.48 متر
جنوب	قطعة رقم 112	بطول	31.42 متر
شرق	قطعة رقم 109	بطول	36.25 متر
غرب	شارع عرض 15 متر	بطول	36.93 متر





الشمال

طريق الأمام علي بن أبي طالب

حي الفيصلية

شارع الأمير محمد بن عبدالرحمن

فيلا الخالدية

منتزه مناخ الملك عبدالعزيز

ميدان صنعاء - مخرج 19

طريق الخرج

طريق الدائري الجنوبي

طريق العزيزية الفرعي



اضغط للموقع



عمارة الخالدية

سكني تجاري

حي الخالدية - الرياض



استخدامات العقار



مساحة العقار



موقع العقار



عمارة سكنية تجارية

1,796.24 متر مربع

الرياض - حي الخالدية

عدد 4 شقق و 7 معارض بعقود سنوية باجمالي 160,742 ريال

مكونات ودخل العقار



مميزات العقار



- العقار استثماري
- قربه من العديد من المنشآت التجارية
- العائد الاستثماري مرتفع
- وقوعه على طريق حيوي عرض 60 متر
- قيمة العقار ضمن القينة المتوسطة والمناسبة للاستثمار



رقم الصك	510110045732	المساحة	1,796.24 م ^٢
أرقام القطع	قطعة رقم 109	رقم المخطط	2278

↔ الأطوال والحدود

شمال	شارع عرض 15 متر	بطول	49.02 متر
جنوب	قطعة رقم 111	بطول	49.88 متر
شرق	شارع عرض 60 متر	بطول	35.11 متر
غرب	قطعة رقم 110	بطول	37.63 متر





الشمال

طريق الأمام علي بن أبي طالب

حي الفيصلية

شارع الأمير محمد بن عبدالرحمن

عمارة الخالدية

منتزه مناخ الملك عبدالعزيز

ميدان صنعاء - مخرج 19

طريق الخرج

طريق الدائري الجنوبي

طريق العزيزية الفرعي



اضغط للموقع



المشروع رقم 5

الشقة العليا - القصيم

زراعي



المشروع رقم 5

استخدامات العقار



أرض زراعية

مساحة العقار



* 418,000 متر مربع (حسب الصك)

832,411 متر مربع (الرفع المساحي)

موقع العقار



القصيم - شمال الشقة العليا



* البيع حسب المساحة الواردة في الصكوك

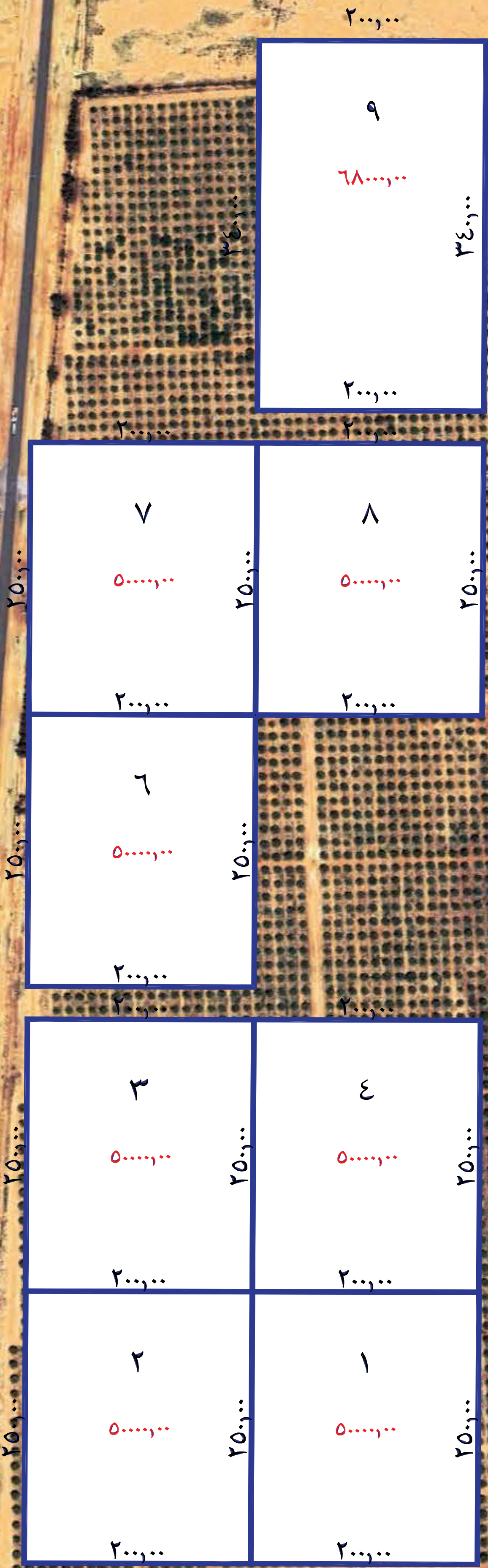
مميزات العقار



- يمتاز المشروع بقربه من طريق حایل القصيم القديم وأيضا بالقرب من جامعة القصيم ومطار الأمير نايف الدولي على بعد 18 كيلو متر تقريبا
- يمتاز المشروع بوجوده بمنطقة واعدة ومرغوبة عند تطويرها
- سهولة توفر الخدمات لقربها من مخططات الاستراحات والمخططات السكنية بالمنطقة
- مساحة الأرض المتوسطة والمرغوبة لكثير من المستثمرين



الشمال



قطعة رقم 1

50,000 م²

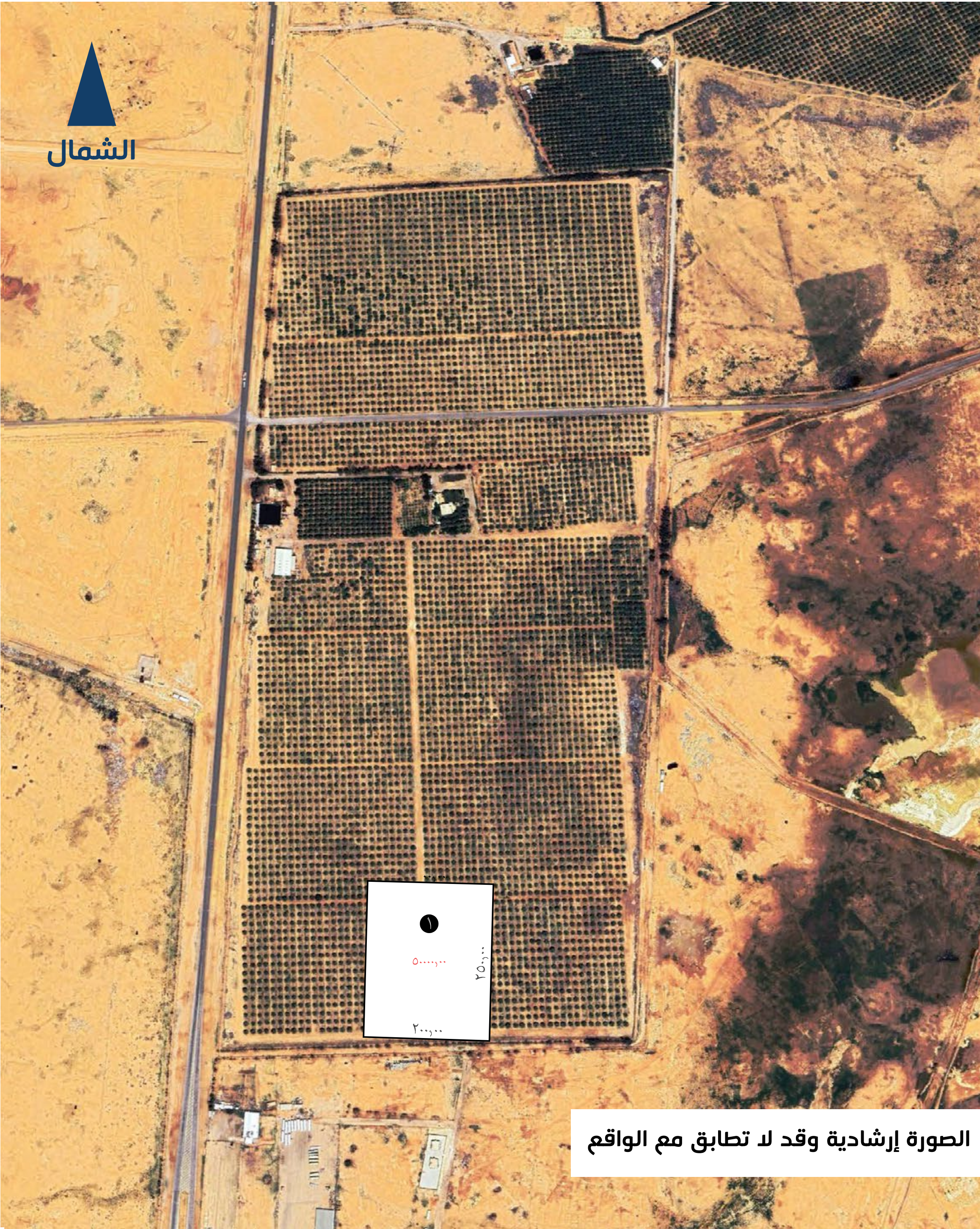
المساحة

262541000860

رقم الصك

↔ الأطوال والحدود

شمال	قطعة الأرض رقم 4	بطول	200 متر
جنوب	شارع عرض 30 متر	بطول	200 متر
شرق	شارع عرض 30 متر	بطول	250 متر
غرب	قطعة الأرض رقم 2	بطول	250 متر



قطعة رقم ١

بِسْمِ اللَّهِ الرَّحْمَنِ الرَّحِيمِ



تاريخ الصك: ١٢/٢/١٤٤٤ هـ

رقم الصك: ٢٦٢٥٤١٠٠٠٨٦٠



المملكة العربية السعودية

وزارة الزراعة

[٢٧٧]

صك

الحمد لله وحده والصلاة والسلام على من لا نبي بعده، وبعد:

فإن قطعة الأرض الزراعية رقم 1 الواقعة على بعد 24 كم غرب بريده 4 كم شمال الشقة العليا .

وحدودها وأطوالها كالتالي:

شمالاً: قطعة الأرض رقم 4 بطول: (200) متنين متر

جنوباً: شارع عرض 30 م بطول: (200) متنين متر

شرقاً: شارع عرض 30 م بطول: (250) متنين و خمسون متر

غرباً: قطعة الأرض رقم 2 بطول: (250) متنين و خمسون متر

ومساحتها: (50000) خمسون ألف متر مربعاً فقط

ونذلك بموجب الصك الصادر من هذه الإدارة برقم 1 / 452 / 358 في 22 / 9 / 1418 هـ

هي في ملك / صالح عبدالعزيز صالح الراجحي سعودي الجنسية بموجب سجل مدني رقم 1000347573

.. هو العقار زراعي فلا يُفرز أو يُجزأ إلا بعد استكمال المتطلبات النظامية. وعليه جرى التصديق تحريراً في

12 / 2 / 1444 هـ لاعتماده ،وصلى الله على نبينا محمد وآله وصحبه وسلم.

مصور جوى للموقع



الشمال

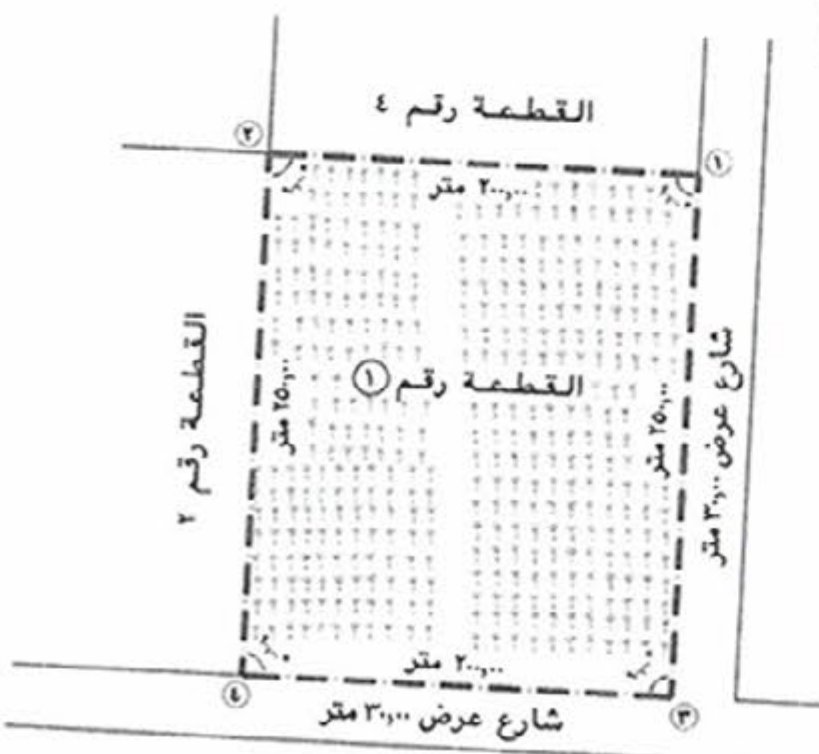


الحدود والاطوال والمساحة

الحد	الطول	الجهة
القطعة رقم 4	200 متر	الشمال
شارع عرض 30 متر	200 متر	الجنوب
شارع عرض 30 متر	250 متر	الشرق
القطعة رقم 2	250 متر	الغرب
المساحة = 50000 م ² أى 50 دونم		

ملاحظة

تم تأكيد الموقع من قبل مندوب صاحب العلاقة



وزارة البيئة والمياه والزراعة

Ministry of Environment Water & Agriculture

وزارة البيئة والمياه والزراعة

وزارة البيئة والمياه والزراعة

وزارة البيئة والمياه والزراعة

وزارة البيئة والمياه والزراعة

وزارة البيئة والمياه والزراعة

وزارة البيئة والمياه والزراعة

وزارة البيئة والمياه والزراعة

وزارة البيئة والمياه والزراعة

وزارة البيئة والمياه والزراعة

وزارة البيئة والمياه والزراعة

وزارة البيئة والمياه والزراعة

وزارة البيئة والمياه والزراعة

وزارة البيئة والمياه والزراعة

وزارة البيئة والمياه والزراعة

وزارة البيئة والمياه والزراعة

وزارة البيئة والمياه والزراعة

وزارة البيئة والمياه والزراعة

وزارة البيئة والمياه والزراعة

وزارة البيئة والمياه والزراعة

وزارة البيئة والمياه والزراعة

وزارة البيئة والمياه والزراعة

وزارة البيئة والمياه والزراعة

وزارة البيئة والمياه والزراعة

وزارة البيئة والمياه والزراعة

وزارة البيئة والمياه والزراعة

وزارة البيئة والمياه والزراعة

وزارة البيئة والمياه والزراعة

وزارة البيئة والمياه والزراعة

وزارة البيئة والمياه والزراعة

وزارة البيئة والمياه والزراعة

وزارة البيئة والمياه والزراعة

وزارة البيئة والمياه والزراعة

وزارة البيئة والمياه والزراعة

وزارة البيئة والمياه والزراعة

وزارة البيئة والمياه والزراعة

قطعة رقم 2

50,000 م²

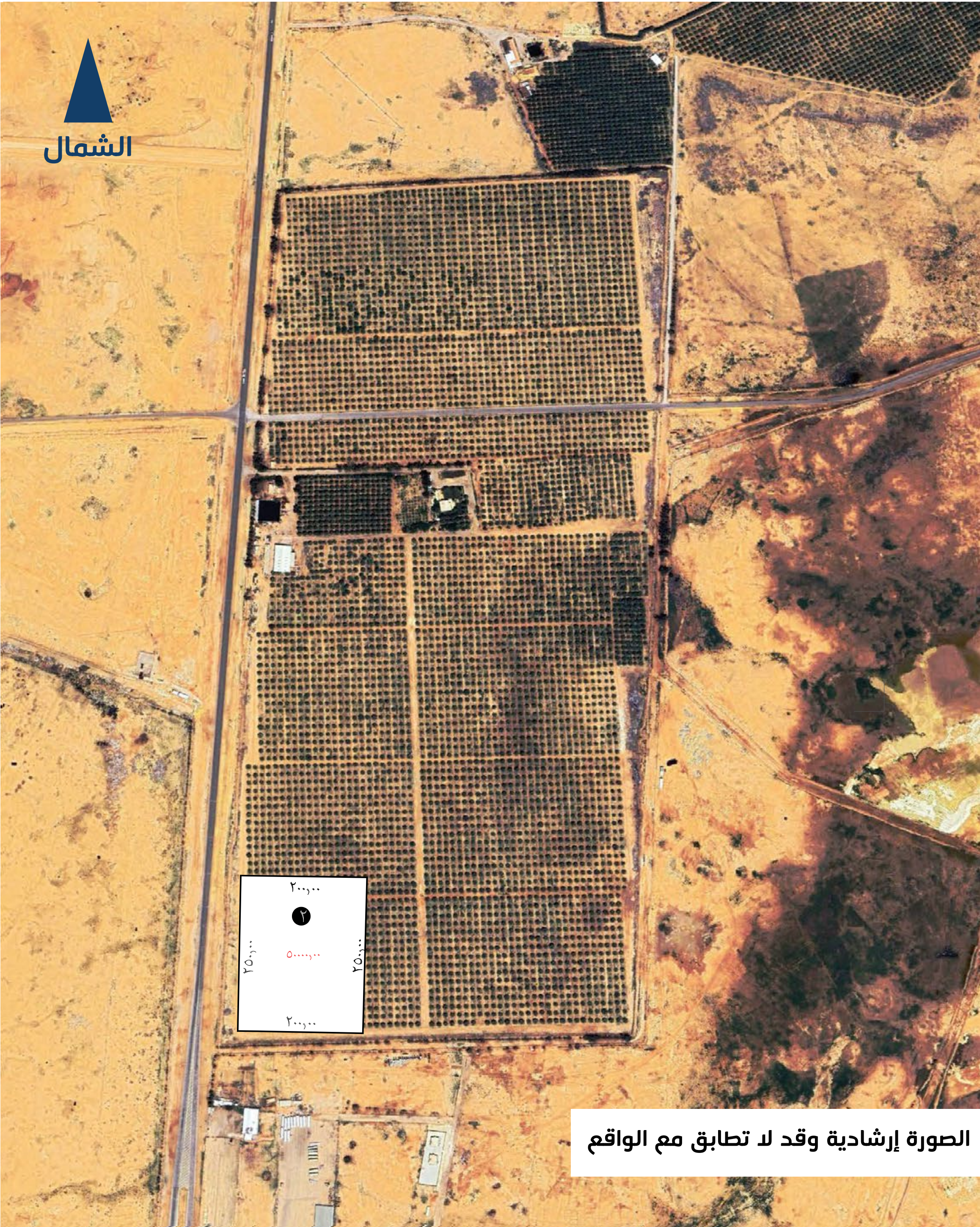
المساحة

362539003917

رقم الصك

↔ الأطوال والحدود

شمال	قطعة الأرض رقم 3	بطول	200 متر
جنوب	شارع عرض 30 م	بطول	200 متر
شرق	قطعة الأرض رقم 1	بطول	250 متر
غرب	حد الاسفلت عرض 60 م	بطول	250 متر



قطعة رقم 2

بِسْمِ اللَّهِ الرَّحْمَنِ الرَّحِيمِ

المملكة العربية السعودية

وزارة العدل

[٢٧٧]



تاريخ الصك: ١٥/٢/١٤٤٤ هـ

رقم الصك: ٣٦٢٥٣٩٠٠٣٩١٧

صك

الحمد لله وحده والصلاة والسلام على من لا نبي بعده، وبعد:
فإن قطعة الأرض الزراعية رقم 2 الواقعة على بعد 24 كم شمال غرب بريدة شمال الشقة العليا .
وحدودها وأطوالها كالتالي:

شمالاً: قطعة الأرض رقم 3 بطول: (200) متنين متر
جنوباً: شارع عرض 30م بطول: (200) متنين متر
شرقاً: قطعة الأرض رقم 1 بطول: (250) متنين و خمسون متر
غرباً: حد الاسفلت عرض 60م بطول: (250) متنين و خمسون متر
ومساحتها: (50000) خمسون ألف متر مربعاً فقط

ونذلك بموجب الصك الصادر من هذه الإدارة برقم 456 / 1 و جلد 358 في 22 / 9 / 1418 هـ
هي في ملك / صالح عبدالعزيز صالح الراجحي سعودي الجنسية بموجب سجل مدني رقم 1000347573
.. وال عقار زراعي فلا يفرز أو يجزأ إلا بعد استكمال المتطلبات النظامية، وعليه جرى التصديق تحريراً في
15 / 2 / 1444 هـ لاعتماده ،وصلى الله على نبينا محمد وآله وصحبه وسلم.

مصور جوي للموقع



الشمال



الحدود والاطوال والمساحة

الحد	الطول	الجهة
القطعة رقم 3	200 متر	الشمال
شارع عرض 30 متر	200 متر	الجنوب
القطعة رقم 1	250 متر	الشرق
حرم الاسفلت عرض 60 متر	250 متر	الغرب
المساحة = 50000 م ² اي 50 دونم		

ملاحظة

تم تأكيد الموقع من قبل مندوب صاحب العقاره



وزارة البيئة والمياه والزراعة

Ministry of Environment Water & Agriculture

وزارة البيئة والمياه والزراعة

وكالة الأراضي والمساحة

فرع وزارة البيئة والمياه والزراعة بمنطقة القصيم

سلطة مساحي الأراضي الواقعة: ٢٤ كم شمال غرب بريدة ٤ كم شمال الشقة

الاسم	الاسم	الاسم
التوقيع	التوقيع	التوقيع
مدير عام فرع وزارة البيئة والمياه والزراعة بمنطقة القصيم	مدير عام ادارة الاراضي والمساحة	مدير عام ادارة الاراضي والمساحة
مقياس الرسم: ١ / 300	التاريخ: ١٤٤٤ / /	

الاحداثيات

الاحداثيات	الارتفاع
384238.836	1
384238.836	2
384238.836	3
384238.836	4

الموقع مربوط من نقطة جيوديسي رقم ٧٨١٥

ش 384238.836 ش 384238.836

السلوم للاستشارات الهندسية

AL-SALOM CONSULTING ENGINEER S

تصميم برودة فريجين ١٩٩٦

شارع التنبؤ شمال الغرب السكة الحديديّة قبل كبرى



اسم المشروع	رفع مساحي لطريق الصك رقم 1 / 501
تاريخ ٢٢ / ٩ / ١٤١٨ هـ	القطعة رقم 2 من المخطط الزراعي المخطط رقم 203
المالك	صالح بن عبدالعزيز الراجحي
الموقع	٢٤ كم شمال غرب بريدة ٤ كم شمال الشقة
المساحة	50000 دونم
مقياس الرسم	1 / 300
الموقع على الطبيعة والرفع المساحي مطابق للمستند الشرعي	

قطعة رقم 3

50,000 م²

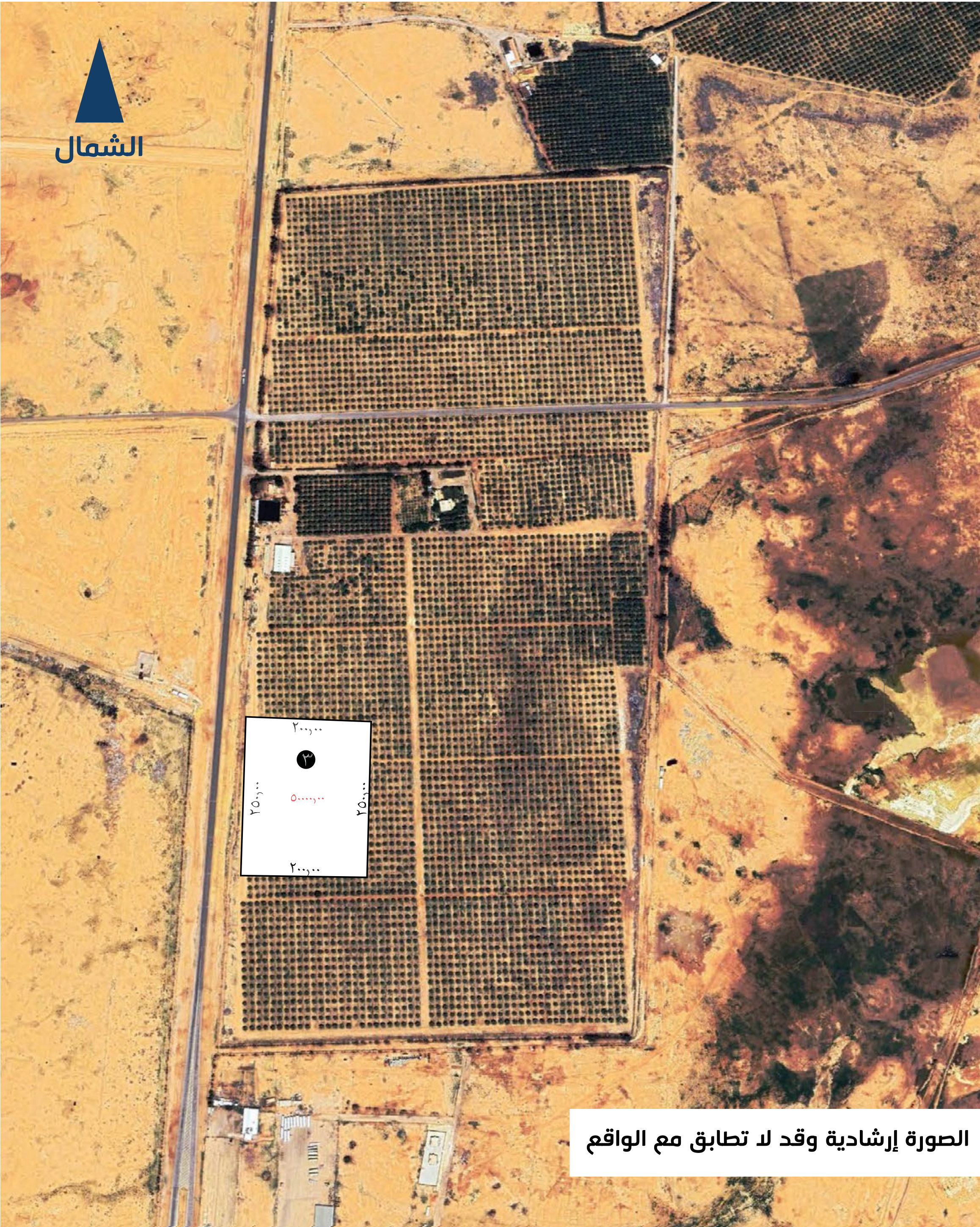
المساحة

362549000541

رقم الصك

↔ الأطوال والحدود

شمال	شارع عرض 30 م	بطول	200 متر
جنوب	قطعة الأرض رقم 2	بطول	200 متر
شرق	قطعة الأرض رقم 4	بطول	250 متر
غرب	حد الاسفلت عرض 60 م	بطول	250 متر



قطعة رقم 3

بِسْمِ اللَّهِ الرَّحْمَنِ الرَّحِيمِ



تاريخ الصك: ١٢/٢/١٤٤٤ هـ

رقم الصك: ٣٦٢٥٤٩٠٠٠٤١



الجمهورية العربية السعودية

وزارة العدل

[٢٧٧]

صك

الحمد لله وحده والصلاة والسلام على من لا نبي بعده، وبعد:
فإن قطعة الأرض الزراعية رقم 3 الواقعة على بعد 14 كم شمال غرب بريدة ، 4 كم شمال الشقة العليا .

وحدودها وأطوالها كالتالي:

شمالاً: شارع عرض 30 م بطول: (200) متنين متر
جنوباً: قطعة الأرض رقم 2 بطول: (200) متنين متر
شرقاً: قطعة الأرض رقم 4 بطول: (250) متنين و خمسون متر
غرباً: حرم الاسفلت عرض 60 م بطول: (250) متنين و خمسون متر
ومساحتها: (50000) خمسون ألف متر مربعاً فقط

وذلك بموجب الصك الصادر من هذه الإدارة برقم 1 / 457 و جلد 358 في 22 / 9 / 1418 هـ
هي في ملك / صالح عبدالعزيز صالح الراجحي سعودي الجنسية بموجب سجل مدني رقم
1000347573 .. موالعقار زراعي فلا يُقرز أو يُجزأ إلا بعد استكمال المتطلبات النظامية- وعليه
جرى التصديق تحريراً في 12 / 2 / 1444 هـ لاعتماده ،وصلى الله على نبينا محمد وآله وصحبه
وسلم.

مصور جوى للموقع



الحدود والاطوال والمساحة

الحد	الطول	الجهة
شارع عرض 30 متر	200 متر	الشمال
القطعة رقم 2	200 متر	الجنوب
القطعة رقم 4	250 متر	الشرق
حرم السفلت عرض 60 متر	250 متر	الغرب
المساحة = 50000 م ² أي 50000 دونم		

ملاحظة

تم تأكيد الموقع من قبل مندوب صاحب العلاقة



وزارة البيئة والمياه والزراعة

Ministry of Environment Water & Agriculture

وزارة البيئة والمياه والزراعة

وزارة البيئة والمياه والزراعة

وزارة البيئة والمياه والزراعة

وزارة البيئة والمياه والزراعة

وزارة البيئة والمياه والزراعة

وزارة البيئة والمياه والزراعة

وزارة البيئة والمياه والزراعة

وزارة البيئة والمياه والزراعة

وزارة البيئة والمياه والزراعة

وزارة البيئة والمياه والزراعة

وزارة البيئة والمياه والزراعة

وزارة البيئة والمياه والزراعة

وزارة البيئة والمياه والزراعة

وزارة البيئة والمياه والزراعة

وزارة البيئة والمياه والزراعة

وزارة البيئة والمياه والزراعة

وزارة البيئة والمياه والزراعة

وزارة البيئة والمياه والزراعة

وزارة البيئة والمياه والزراعة

وزارة البيئة والمياه والزراعة

وزارة البيئة والمياه والزراعة

وزارة البيئة والمياه والزراعة

وزارة البيئة والمياه والزراعة

وزارة البيئة والمياه والزراعة

وزارة البيئة والمياه والزراعة

وزارة البيئة والمياه والزراعة

وزارة البيئة والمياه والزراعة

وزارة البيئة والمياه والزراعة

وزارة البيئة والمياه والزراعة

وزارة البيئة والمياه والزراعة

وزارة البيئة والمياه والزراعة

وزارة البيئة والمياه والزراعة

وزارة البيئة والمياه والزراعة

وزارة البيئة والمياه والزراعة

وزارة البيئة والمياه والزراعة

قطعة رقم 4

50,000 م²

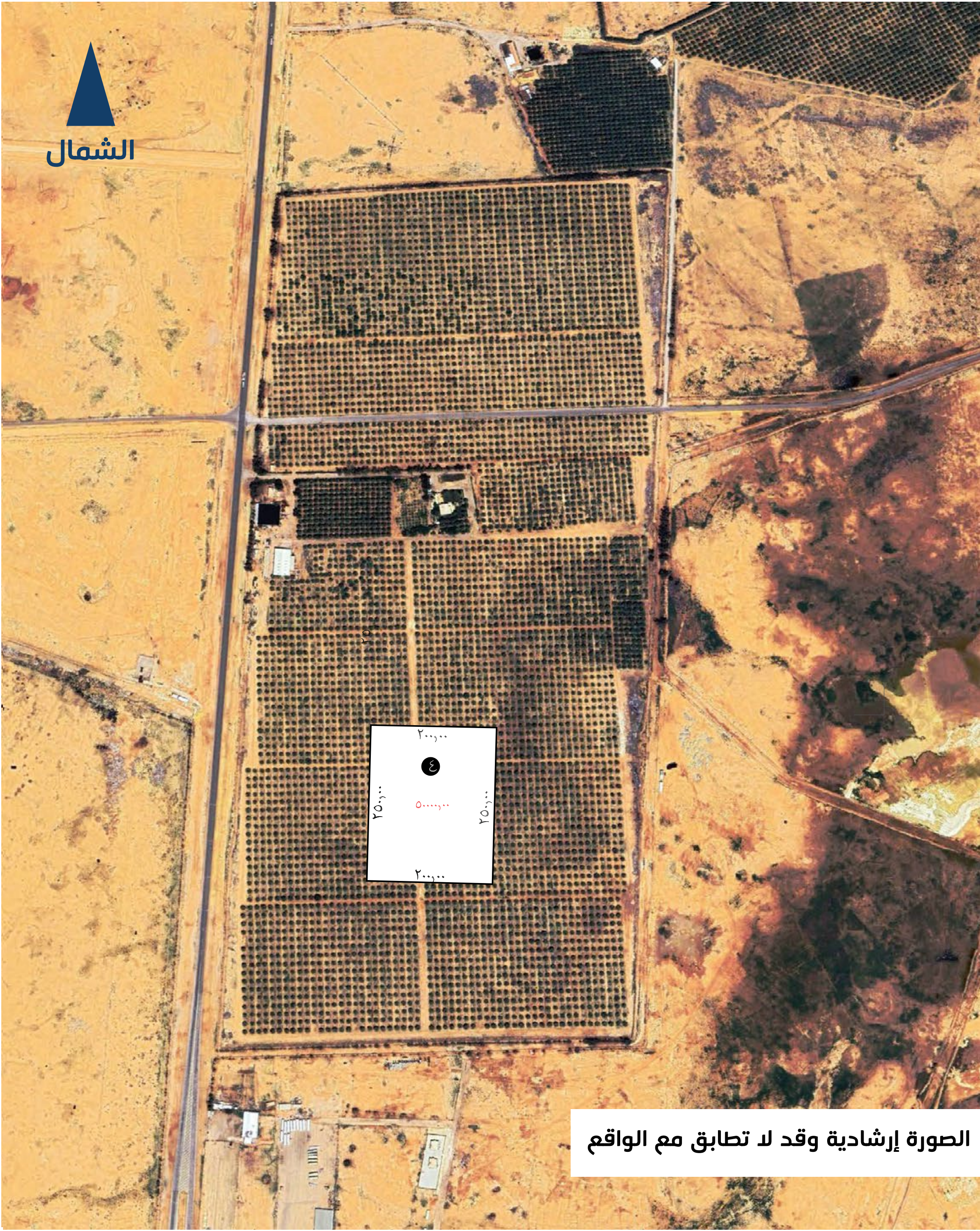
المساحة

962538003984

رقم الصك

↔ الأطوال والحدود

شمال	شارع عرض 30 م	بطول	200 متر
جنوب	قطعة الأرض رقم 1	بطول	200 متر
شرق	شارع عرض 30 م	بطول	250 متر
غرب	قطعة الأرض رقم 3	بطول	250 متر



قطعة رقم 6

رقم الصك 462538003983

المساحة

50,000 م²

↔ الأطوال والحدود

شمال	قطعة الأرض رقم 7	بطول	200 متر
جنوب	شارع عرض 30 م	بطول	200 متر
شرق	قطعة الأرض رقم 5	بطول	250 متر
غرب	حد الاسفلت عرض 60 م	بطول	250 متر



قطعة رقم 6

بِسْمِ اللَّهِ الرَّحْمَنِ الرَّحِيمِ



تاريخ الصك: ١٢/٢/١٤٤٤ هـ

رقم الصك: ٤٦٢٥٣٨٠٠٣٩٨٣



المملكة العربية السعودية

وزارة العدل

[٢٧٧]

صك

الحمد لله وحده والصلاة والسلام على من لا نبي بعده، وبعد:
فإن قطعة الأرض الزراعية رقم 6 الواقعة على بعد 24 كم شمال غرب بريدة، 4 كم شمال الشقة العليا.

وحدودها وأطوالها كالتالي:

شمالاً: قطعة الأرض رقم 7 بطول: (200) متنين متر

جنوباً: شارع عرض 30م بطول: (200) متنين متر

شرقاً: قطعة الأرض رقم 5 بطول: (250) متنين و خمسون متر

غرباً: حرم الاسفلت عرض 60م بطول: (250) متنين و خمسون متر

ومساحتها: (50000) خمسون ألف متر مربعاً فقط

وذلك بموجب الصك الصادر من هذه الإدارة برقم 1 / 451 و جلد 358 في 21 / 9 / 1418 هـ

هي في ملك / صالح عبدالعزيز صالح الراجحي سعودي الجنسية بموجب سجل مدني رقم

1000347573 .. والعقار زراعي فلا يُقرز أو يُجزأ إلا بعد استكمال المتطلبات النظامية- وعليه

جري التصديق تحريراً في 12 / 2 / 1444 هـ لاعتماده ،وصلى الله على نبينا محمد وآله وصحبه وسلم.

مصور جوى للموقع



الشمال



الحدود والاطوال والمساحة

الحد	الطول	الجهة
القطعة رقم ٧	٢٠٠ متر	الشمال
شارع عرض ٣٠ متر	٢٠٠ متر	الجنوب
القطعة رقم ٥	٢٥٠ متر	الشرق
حرم السفلت عرض ٦٠ متر	٢٥٠ متر	الغرب
المساحة = ٥٠٠٠٠ م ^٢ اي ٥٠٠٠٠ دونم		

ملاحظة

تم تأكيد الموقع من قبل مندوب صاحب العلاقة



وزارة البيئة والمياه والزراعة

Ministry of Environment Water & Agriculture

فرع وزارة البيئة والمياه والزراعة

مخطط مساحي للأرض الواقعة

٢٤ كم شمال غرب بريدة ٤ كم شمال الشقة

الاسم: السيد / صالح بن عبدالعزيز الراجحي

الاسم: السيد / صالح بن عبدالعزيز الراجحي

التوقيع: السيد / صالح بن عبدالعزيز الراجحي

التوقيع: السيد / صالح بن عبدالعزيز الراجحي

التاريخ: ١٤٤٤ / /

التاريخ: ١٤٤٤ / /

التاريخ: ١٤٤٤ / /

التاريخ: ١٤٤٤ / /

التاريخ: ١٤٤٤ / /

التاريخ: ١٤٤٤ / /

التاريخ: ١٤٤٤ / /

التاريخ: ١٤٤٤ / /

التاريخ: ١٤٤٤ / /

التاريخ: ١٤٤٤ / /

التاريخ: ١٤٤٤ / /

التاريخ: ١٤٤٤ / /

التاريخ: ١٤٤٤ / /

التاريخ: ١٤٤٤ / /

التاريخ: ١٤٤٤ / /

التاريخ: ١٤٤٤ / /

التاريخ: ١٤٤٤ / /

التاريخ: ١٤٤٤ / /

التاريخ: ١٤٤٤ / /

التاريخ: ١٤٤٤ / /

التاريخ: ١٤٤٤ / /

التاريخ: ١٤٤٤ / /

التاريخ: ١٤٤٤ / /

التاريخ: ١٤٤٤ / /

التاريخ: ١٤٤٤ / /

التاريخ: ١٤٤٤ / /

التاريخ: ١٤٤٤ / /

التاريخ: ١٤٤٤ / /

التاريخ: ١٤٤٤ / /

التاريخ: ١٤٤٤ / /

التاريخ: ١٤٤٤ / /

التاريخ: ١٤٤٤ / /

التاريخ: ١٤٤٤ / /

التاريخ: ١٤٤٤ / /

التاريخ: ١٤٤٤ / /

التاريخ: ١٤٤٤ / /



قطعة رقم 7

50,000 م²

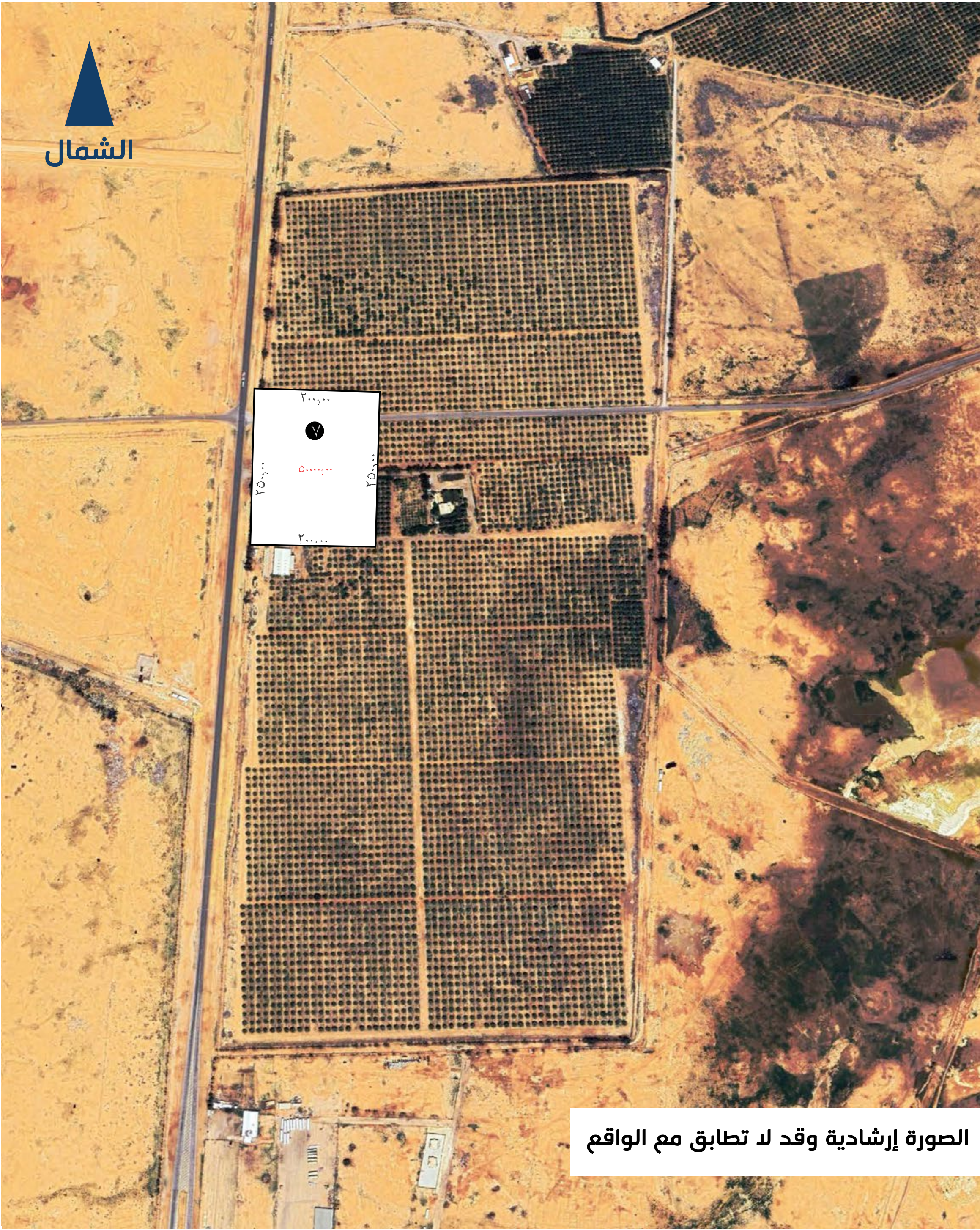
المساحة

362524001207

رقم الصك

↔ الأطوال والحدود

شمال	شارع عرض 30 م	بطول	200 متر
جنوب	قطعة الأرض رقم 6	بطول	200 متر
شرق	قطعة الأرض رقم 8	بطول	250 متر
غرب	حد الاسفلت عرض 60 م	بطول	250 متر



قطعة رقم 7

بِسْمِ اللَّهِ الرَّحْمَنِ الرَّحِيمِ



تاريخ الصك: ٨٢/١٤٤٤ هـ
رقم الصك: ٣٦٢٥٢٤٠٠١٢٠٧



المملكة العربية السعودية
وزارة العدل
(٢٧٧)

صك

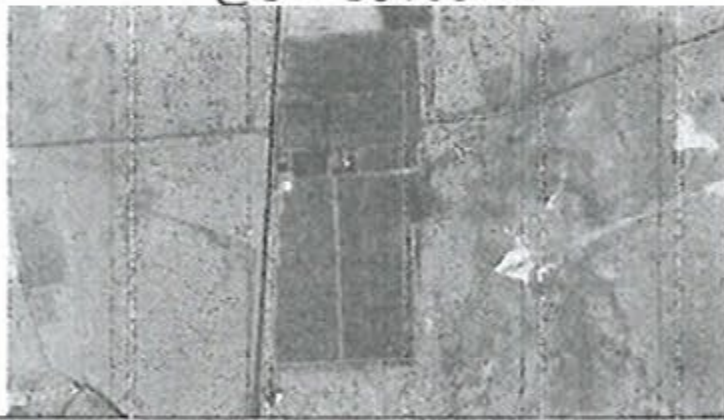
الحمد لله وحده والصلاة والسلام على من لا نبي بعده، وبعد:
فإن قطعة الأرض الزراعية رقم 7 الواقعة على بعد 24 كم شمال غرب بريدة 4 كم شمال الشقة العليا .

وحدودها وأطوالها كالتالي:

شمالاً: شارع عرض 30 م بطول: (200) متنين متر
جنوباً: قطعة الأرض رقم 6 بطول: (200) متنين متر
شرقاً: قطعة الأرض رقم 8 بطول: (250) متنين و خمسون متر
غرباً: حرم الاسفلت عرض 60 م بطول: (250) متنين و خمسون متر
ومساحتها: (50000) خمسون ألف متر مربعاً فقط

وذلك بموجب الصك الصادر من هذه الإدارة برقم 1 / 459 و جلد 358 في 22 / 9 / 1418 هـ
هي في ملك / صالح عبدالعزيز صالح الراجحي سعودي الجنسية بموجب سجل مدني رقم
1000347573 .. -والعقار زراعي فلا يُقرز أو يُجزأ إلا بعد استكمال المتطلبات النظامية- وعليه
جرى التصديق تحريراً في 8 / 2 / 1444 هـ لاعتماده ،وصلى الله على نبينا محمد وآله وصحبه
وسلم.

مصور جوي للموقع



الحدود والاطوال والمساحة

الحد	الطول	الجهة
شارع عرض 30 متر	200 متر	الشمال
القطعة رقم 6	200 متر	الجنوب
القطعة رقم 8	250 متر	الشرق
حرم الاسفلت عرض 60 متر	250 متر	الغرب
المساحة = 50000 م ² اي 50 دونم		

ملاحظة
تم تأكيد الموقع من قبل مندوب صاحب العلاقة



وزارة البيئة والمياه والزراعة Ministry of Environment Water & Agriculture

وزارة البيئة والمياه والزراعة
مكاتب الاراضي والمساحة
فرع وزارة البيئة والمياه والزراعة بمنطقة القصيم

مخطط ساحلي للأرض الواقعة : ٢٤ كم شمال غرب بريدة ٤ كم شمال الشقة

المساح	الاسم	الاسم	التوقيع
مدير ادارة الاراضي والمساحة			
مدير عام وزارة البيئة والمياه والزراعة بمنطقة القصيم			
التاريخ : ١٤٤٤ / /			

الاحداثيات

القطعة	الشماليات	الشرقيات
١	٢٩٢.٣٣٢,٧٥٤٤	٣٨٤٤٧١,٨٩٨٧
٢	٢٩٢.٣٤٢,٥١٨٥	٣٨٤٢٧٧,١٣٧٩
٣	٢٩٢.٨٢٢,٥٧٢٢	٣٨٤٤٦٦,٧٠٠٩
٤	٢٩٢.٨٢٢,٨١٦٣	٣٨٤٣٦٤,٩٣٨١

الموقع مربوط من نقطة جيوديسي رقم ٧٨١٥
٢٩٢٣٦٢,٢٤٦٦ ش ٣٨٢١٠٩,٩٤٦٦

السلوم للاستشارات الهندسية



AL-SALOOM CONSULTING ENGINEERS
القصيم بريدة الرياض
شارع التجارة شمال غرب المسكة الصناعية قبل كور

اسم المشروع	رفع مساحي لتطبيق الصك رقم ١ / ٤٥٩ وتاريخ ١٤٨٨ / ٩ / ٢٢ هـ
المالك	صالح بن عبدالعزيز الراجحي
الموقع	٢٤ كم شمال غرب بريدة ٤ كم شمال الشقة
المساحة	٥٠٠٠٠ دونم
مقياس الرسم	١ / ٣٠٠
الموقع على الطبيعة والرفع المساحي مطابق للمستمسك الشرعي	



قطعة رقم 8

50,000 م²

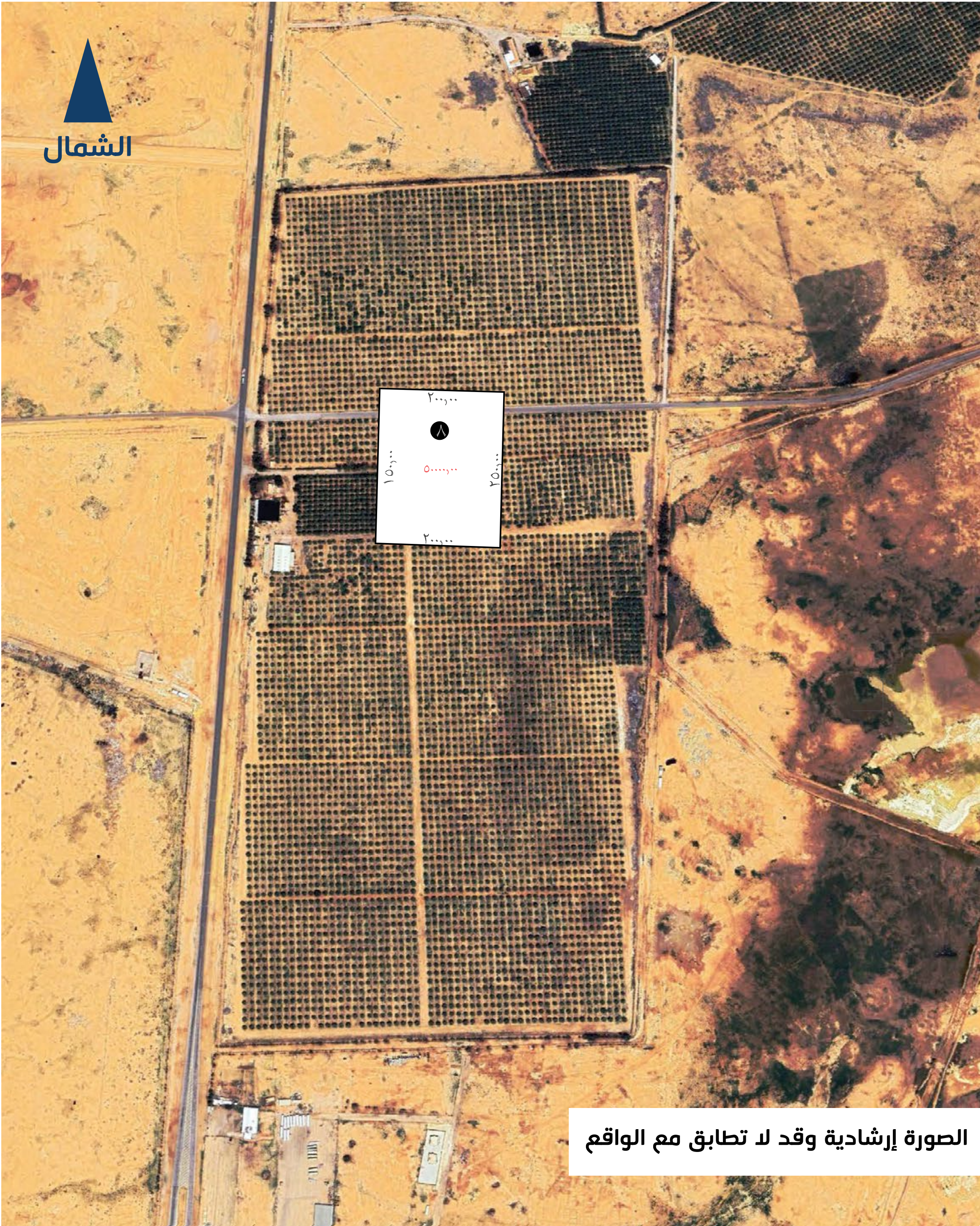
المساحة

362516006370

رقم الصك

↔ الأطوال والحدود

شمال	شارع عرض 30 م	بطول	200 متر
جنوب	قطعة الأرض رقم 5	بطول	200 متر
شرق	شارع عرض 30 م	بطول	250 متر
غرب	قطعة الأرض رقم 7	بطول	250 متر



الصورة إرشادية وقد لا تطابق مع الواقع

[२४४]



رقم الصك: ٢٦٢٥١٦.٠٦٣٧.

صك

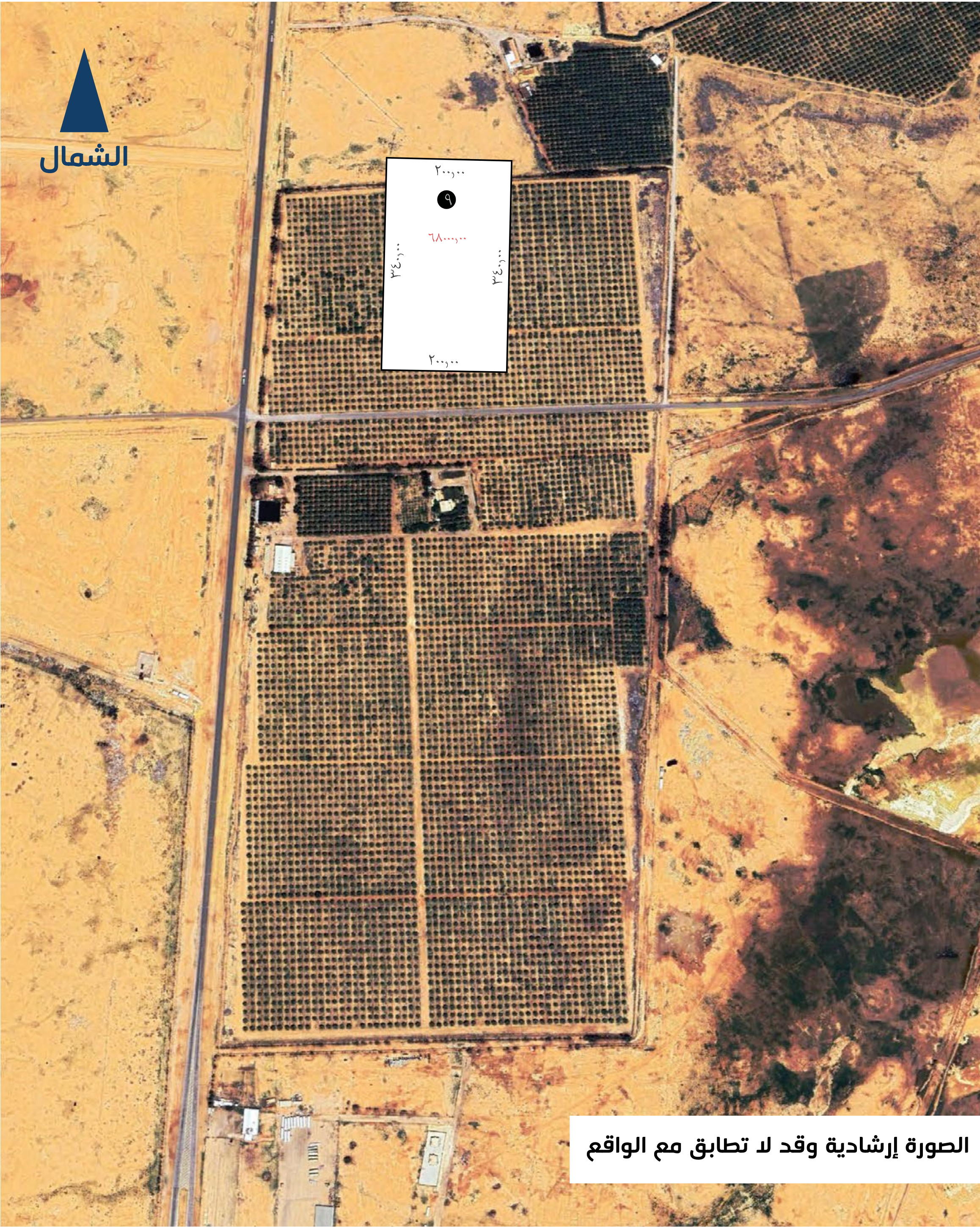
قطعة رقم 9

المساحة 68,000 م²

رقم الصك 862541000859

الأطوال والحدود

شمال	شارع عرض 30 م	بطول	200 متر
جنوب	شارع عرض 30 م	بطول	200 متر
شرق	شارع عرض 30 م	بطول	340 متر
غرب	قطعة الأرض رقم 10	بطول	340 متر



الصورة إرشادية وقد لا تطابق مع الواقع



الشمال

المشروع رقم 5

شركة المطاحن الأولى

الشقة العليا

طريق حائل القديم

طريق القصيم حائل السريع

طريق الملك عبدالعزيز

بريدة

جامعة القصيم

مطار الأمير نايف



اضغط للموقع



المشروع رقم 6

البتين - بريده

زراعي



المشروع رقم 6

استخدامات العقار



أرض زراعية

مساحة العقار



* 6,622,757.45 متر مربع (حسب الصك)

9,069,213 متر مربع (الرفع المساحي)

موقع العقار



البطين - بريده



* البيع حسب المساحة الواردة في الصكوك

مميزات العقار



- يمتاز المشروع قربه من الطرق الرئيسية المهمة بالمنطقة كطريق حایل القصيم القديم وأيضا القرب من جامعة القصيم ومطار الأمير نايف الدولي على بعد 15 كيلو متر تقريبا
- الأرض تتفرد بوقوعها في النطاق الحيوي الزراعي مجاورة لعدد من المشاريع والمخططات الزراعية
- موقع الأرض يمنح رؤية استثمارية واعدة حيث مقومات النجاح الكامنة في تميز الموقع ومؤشر الكثافة السكانية في ظل الإقبال العالي على القطاع الزراعي
- سهولة توفر الخدمات لقربها من مخططات الاستراحات والمخططات السكنية بالمنطقة

المساحة 6,622,757.45 م^٢

رقم الصك 662517003271

أرقام القطع -

الأطوال والحدود

شمال	شارع مختلف العروض من 22م الى 25م	بطول	2,700 متر
جنوب	القعير وام الحنوة	بطول	2,900 متر
شرق	شارع عرض 20م	بطول	2,400 متر
غرب	شارع عرض 40م	بطول	1,138.1 ثم شارع عرض 30 م بطول 938.83 م



بِسْمِ اللَّهِ الرَّحْمَنِ الرَّحِيمِ



المملكة العربية السعودية
 كتابة العدل الأولى ببيدة
 [٢٧٧]



الرقم : ٦٦٢٥١٧٠٠٣٢٧١

التاريخ : ٢٩ / ٧ / ١٤٣٨ هـ

صك

الحمد لله وحده والصلاة والسلام على من لا نبي بعده، وبعد:

فإن قطعة الارض الزراعية رقم بدون الواقع في حي البطين بمدينة بريدة . المسماة مضيق البطين
 وحدودها وأطوالها كالتالي:

شمالاً: شارع مختلف العروض من ٢٢م إلى ٢٥م بطول: (٢٧٠٠) ألفان و سبعمائة متر
 جنوباً: . القعير وأم الحنوة بطول: (٢٩٠٠) ألفان و تسعمائة متر
 شرقاً: شارع عرض ٢٠م بطول: (٢٤٠٠) ألفان و أربعمائة متر
 غرباً: شارع عرض ٤٠م بطول: (١,١٣٨,١) ألف و مائة و ثمانية و ثلاثون متر و عشرة سنتمتر ثم شارع عرض ٣٠م
 بطول ٩٣٨,٨٣م
 ومساحتها: (٦,٦٢٢,٧٥٧,٤٥) ستة مليون و ستمائة و إثنين و عشرون ألفا و سبعمائة و سبعة و خمسون متر مربعاً و خمسة و
 أربعون سنتمتر مربعاً فقط

وذلك بموجب الصك الصادر من هذه الإدارة برقم ٢١٦ / ١ و جلد ١٠٨ في ٢١ / ٦ / ١٣٩٧ هـ

هي في ملك / صالح عبدالعزيز صالح الراجحي سعودي الجنسية بموجب سجل مدني رقم ١٠٠٠٣٤٧٥٧٣ .. وعليه جرى التصديق
 تحريراً في ٢٩ / ٧ / ١٤٣٨ هـ لاعتماده ،وصلى الله على نبينا محمد وآله وصحبه وسلم.



كاتب العدل

محمد بن عبدالله بن محمد الفوزان

الختم الرسمي



هذا المستند وحدة متكاملة - وضياح أو تلف صفحة منه يؤدي إلى عدم صلاحية المستند

المشروع رقم 10

أوثال - القصيم

زراعي



المشروع رقم 10

استخدامات العقار



أرض زراعية

مساحة العقار



* 276,530 متر مربع (حسب الصك)

7,032,871 متر مربع (الرفع المساحي)

موقع العقار



القصيم - أوثال



* البيع حسب المساحة الواردة في الصكوك

مميزات العقار



- سهولة الوصول إلى المشروع عبر شبكة طرق رئيسية تمر على الأرض أهمها طريق القصيم - حائل وأيضا القرب من محافظة عيون الجواء
- مساحة الأرض المتوسطة والمرغوبة لكثير من المستثمرين
- استواء سطح الأرض وتوفر المياه يتيحان سهولة الاستفادة من الأرض في الاستثمار الزراعي مستقبلا



قطعة رقم 1 مخطط 416

رقم الصك

362549000257

المساحة

50,850 م^٢

↔ الأطوال والحدود

شمال	شارع عرض 30 م	بطول	348 م
جنوب	قطعة رقم 2	بطول	300 م
شرق	شارع عرض 30 م	بطول	200 م
غرب	شارع عرض 30 م	بطول	130 م



قطعة رقم 2 مخطط 416

رقم الصك

362541000501

المساحة

50,400 م^٢

↔ الأطوال والحدود

شمال	شارع عرض 30 م	بطول	168 م
جنوب	شارع عرض 30 م	بطول	188 م
شرق	قطعة رقم 1	بطول	300 م
غرب	شارع عرض 30 م	بطول	260 م



قطعة رقم 3 مخطط 228

رقم الصك

362514019084

المساحة

61,000 م^٢

↔ الأطوال والحدود

شمال	حرم الطريق أوثال - عيون الجواء عرض 60 م	بطول	250 م
جنوب	شارع عرض 30 م	بطول	160 م
شرق	قطعة رقم 2	بطول	330 م
غرب	شارع عرض 30 م	بطول	267 م

قطعة رقم 1 مخطط 228

رقم الصك

962551000157

المساحة

64,200 م^٢

↔ الأطوال والحدود

شمال	حرم الطريق أوثال - عيون الجواء	بطول	125 م
جنوب	شارع عرض 30 م	بطول	220 م
شرق	شارع عرض 30 م	بطول	400 م
غرب	قطعة رقم 2	بطول	355 م

قطعة رقم 2 مخطط 228

رقم الصك

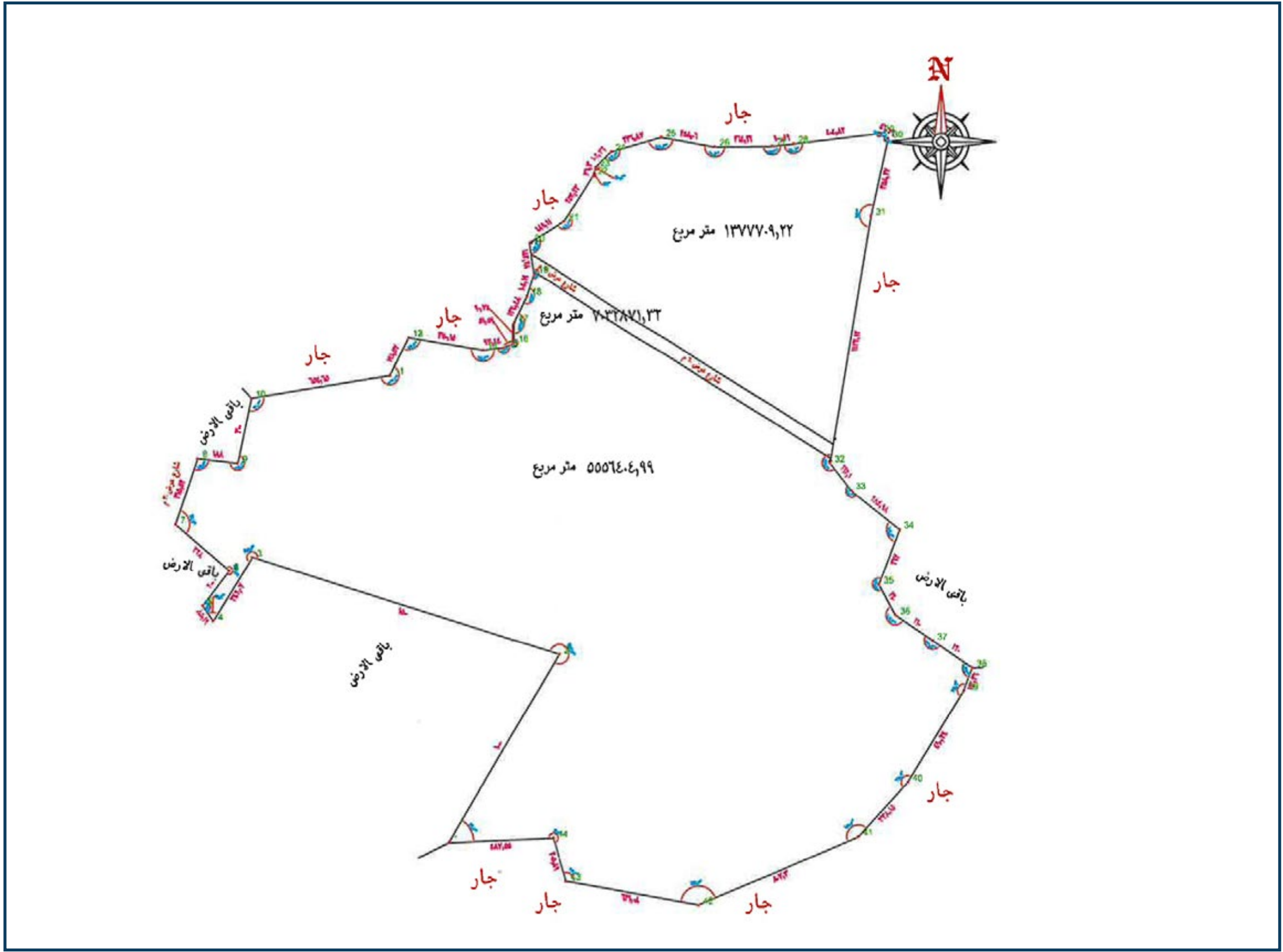
462540001321

المساحة

50,080 م^٢

↔ الأطوال والحدود

شمال	حرم الطريق أوثال - عيون الجواء عرض 60 م	بطول	140 م
جنوب	شارع عرض 30 م	بطول	210 م
شرق	قطعة رقم 1	بطول	355 م
غرب	قطعة رقم 3	بطول	330 م





الشمال

مركز أوثال

مشروع رقم 10

طريق حائل السريع

جامعة القصيم

مطار الأمير نايف



اضغط للموقع



المشروع رقم 24

زراعي

شمال غرب بريدة - القصيم



المشروع رقم 24

استخدامات العقار



أرض زراعية

مساحة العقار



5,425,590 * متر مربع (حسب الصك)

7,658,887 متر مربع (الرفع المساحي)

موقع العقار



القصيم - شمال غرب بريدة



* البيع حسب المساحة الواردة في الصكوك

مميزات العقار



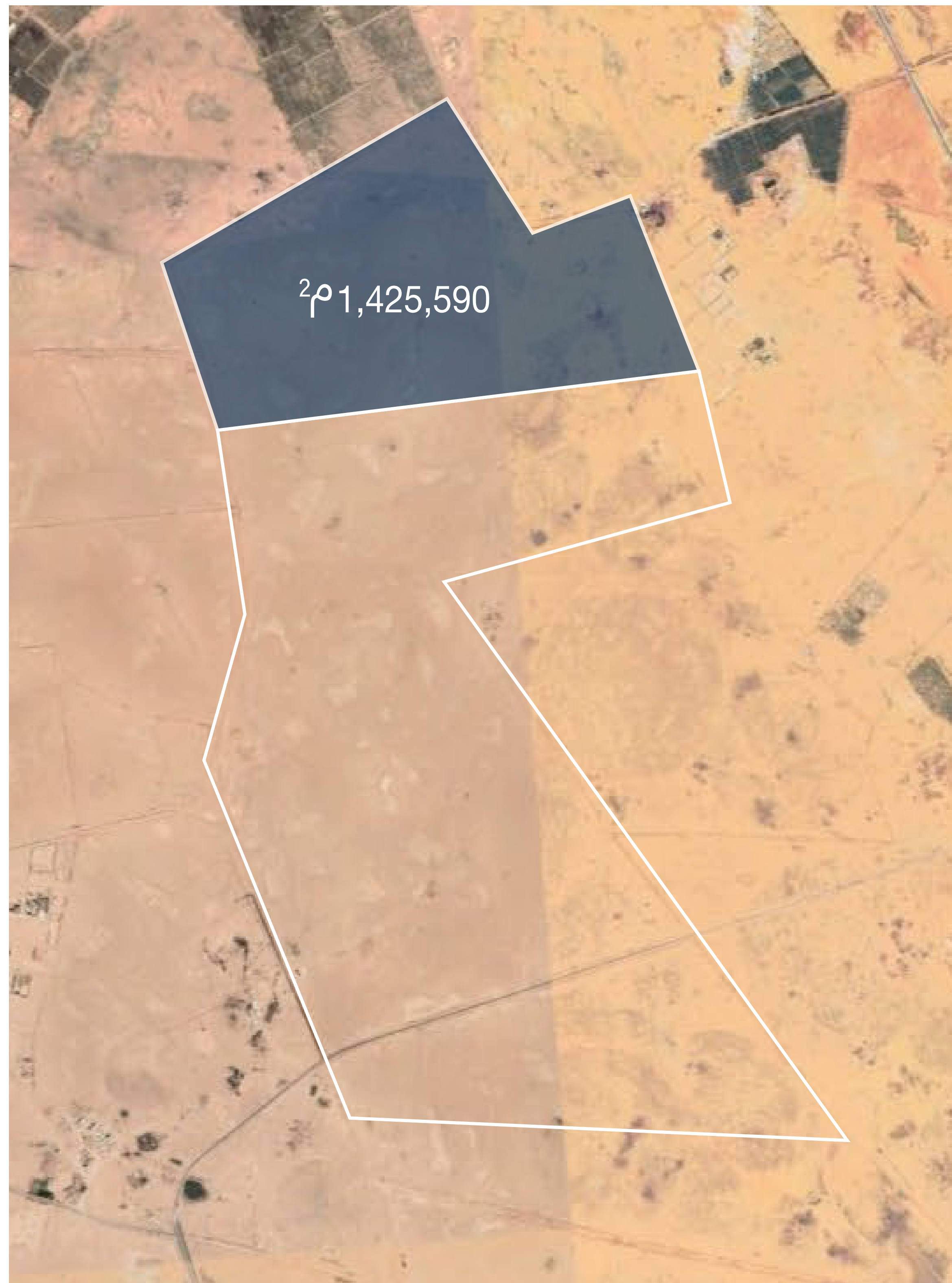
- يتمتع المشروع بسهولة الوصول إليه عبر شبكة طرق رئيسية تمر قرب الارض أهمها طريق القصيم - حائل وطريق الملك عبدالعزيز
- استواء سطح الأرض وتوفر المياه يتيحان سهولة الاستفادة من الأرض في الاستثمار الزراعي مستقبلا
- مساحة الأرض في مثل هذا الموقع الذي لايقارن يمنحها خيارات استثمارية وزراعية متعددة حيث مجاورة لعدد من المشاريع والمخططات الزراعية

المساحة 1,425,590 م²

رقم الصك 362543000645

الأطوال والحدود

شمال	شارع عرض 50 متر	بطول	1240 متر
جنوب	قطعة رقم 2	بطول	1790 متر
شرق	شارع عرض 50 متر	بطول	1659 متر منكسراً
غرب	شارع عرض 50 متر	بطول	642 متر



قطعة رقم 1

بِسْمِ اللَّهِ الرَّحْمَنِ الرَّحِيمِ



تاريخ الصك: ٤/٢/١٤٤٤ هـ

رقم الصك: ٣٦٢٥٤٣٠٠٠٦٤٥



المملكة العربية السعودية
وزارة العدل
[٢٧٧]

صك

الحمد لله وحده والصلاة والسلام على من لا نبي بعده، وبعد:
فإن قطعة الأرض الزراعية رقم 1 الواقع في حي شمال غرب بريدة بمدينة بريدة . الواقعة على بعد 25 كم شمال غرب بريدة من الخطط الزراعي رقم 418 في 20/2/1403 هـ حسب القرار الصادر من وزارة الزراعة والمياه برقم 50391 في 18/7/1416 هـ والمصادق عليه من المقام السامي برقم 4/416 م في 13/2/1411 هـ

وحدودها وأطوالها كالتالي:

شمالاً: شارع عرض 50 م بطول: (1240) ألف ومنتين و أربعون متر
جنوباً: قطعة رقم 2 بطول: (1790) ألف و سبعمائة و تسعون متر
شرقاً: شارع عرض 50 م بطول: () يبدأ من الشمال متجة الجنوب الشرقي بطول 585 م ثم ينعطف نحو الشرق 407 م ثم ينعطف نحو الجنوب بطول 667 م
غرباً: شارع عرض 50 م بطول: (642) ستمائة و اثنين و أربعون متر
ومساحتها: (1425590) مليون و أربعمائة و خمسة و عشرون ألفا و خمسمائة و تسعون متر مربعاً فقط

وذلك بموجب الصك الصادر من هذه الإدارة برقم 2 / 80 و جلد 337 في 12 / 2 / 1417 هـ هي في ملك / صالح عبدالعزيز صالح الراجحي سعودي الجنسية بموجب سجل مدني رقم 1000347573 .. والعقار زراعي فلا يُقرز أو يُجزأ إلا بعد استكمال المتطلبات النظامية- وعليه جرى التصديق تحريراً في 4 / 2 / 1444 هـ لاعتماده ،وصلى الله على نبينا محمد وآله وصحبه وسلم.

مصور جوي للموقع



الحدود والأطوال والمساحة

الجهة	الطول	الحد
الشمال	١٢٤٠ م	شارع عرض ٥٠ م
الجنوب	١٧٩٠ م	القطعة رقم ٢
الشرق	٤٠٧ م	شارع عرض ٥٠ م
الغرب	٦٤٢ م	شارع عرض ٥٠ م
المساحة = ١٤٢٥٥٩٠ م ^٢		

الشمال

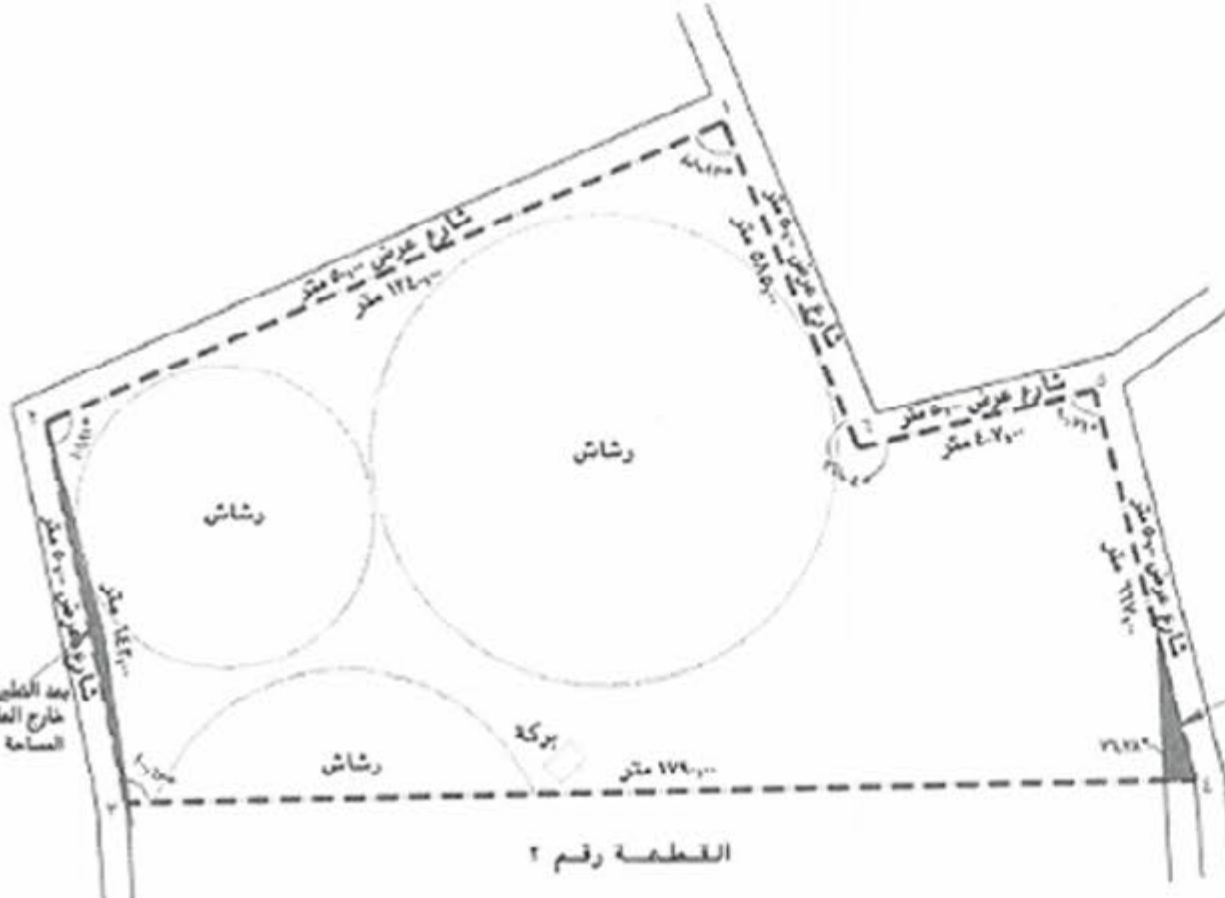


الاحداثيات

النقطة	الشماليات	الشرقيات
١	٢٩٣٠٠٧٣٠٤٨٠	٣٧٨١١٦٠٣٣٥٢
٢	٢٩٣٠٥٧٤٠٥٤٨٠	٣٧٦٩٨١٠١٢٥٩
٣	٢٩٣٠٤٤٦٠٣٣٤	٣٧٧١١٢٠٨٧٢٨
٤	٢٩٣٠٩٨٣٠٦٧٧	٣٧٨٩٠٢٠٤٨١٤
٥	٢٩٣١٢٩٠١١٣٣	٣٧٨٧٣٤٠٤٠٢
٦	٢٩٣٠٥٣٣٠٧٩٠	٣٧٨٣٤٠٠٨٥٨١

الاستدلال بواسطة ادارة المشاريع الزراعية
فرع القسم بريدة
بشركة / صالح الراجحي المحدودة

المسلم للاستشارات الهندسية AL-SALOOM CONSULTING ENGINEERS القسم بريدة فرع ١١٣ شارع النهضة شمال غرب المدينة الصناعية - الرياض	
اسم المشروع	رفع مساحي لتطبيق الصك رقم ٢ / ٨٠ / ١١٧ / ٢ / ١٤٤٧ هـ
المالك	ورثة صالح بن عبدالعزيز الراجحي (مباشرة مجلس تنفيذي تركته رحمه الله)
الموقع	٢٥ كم شمال غرب بريدة
المساحة	١٤٢٥٥٩٠ م ^٢
مقياس الرسم	١ / ١٠٠٠
الموقع على الطبيعة والرفع المساحي مطابق للمستطك الشرعي	



رقم الصك

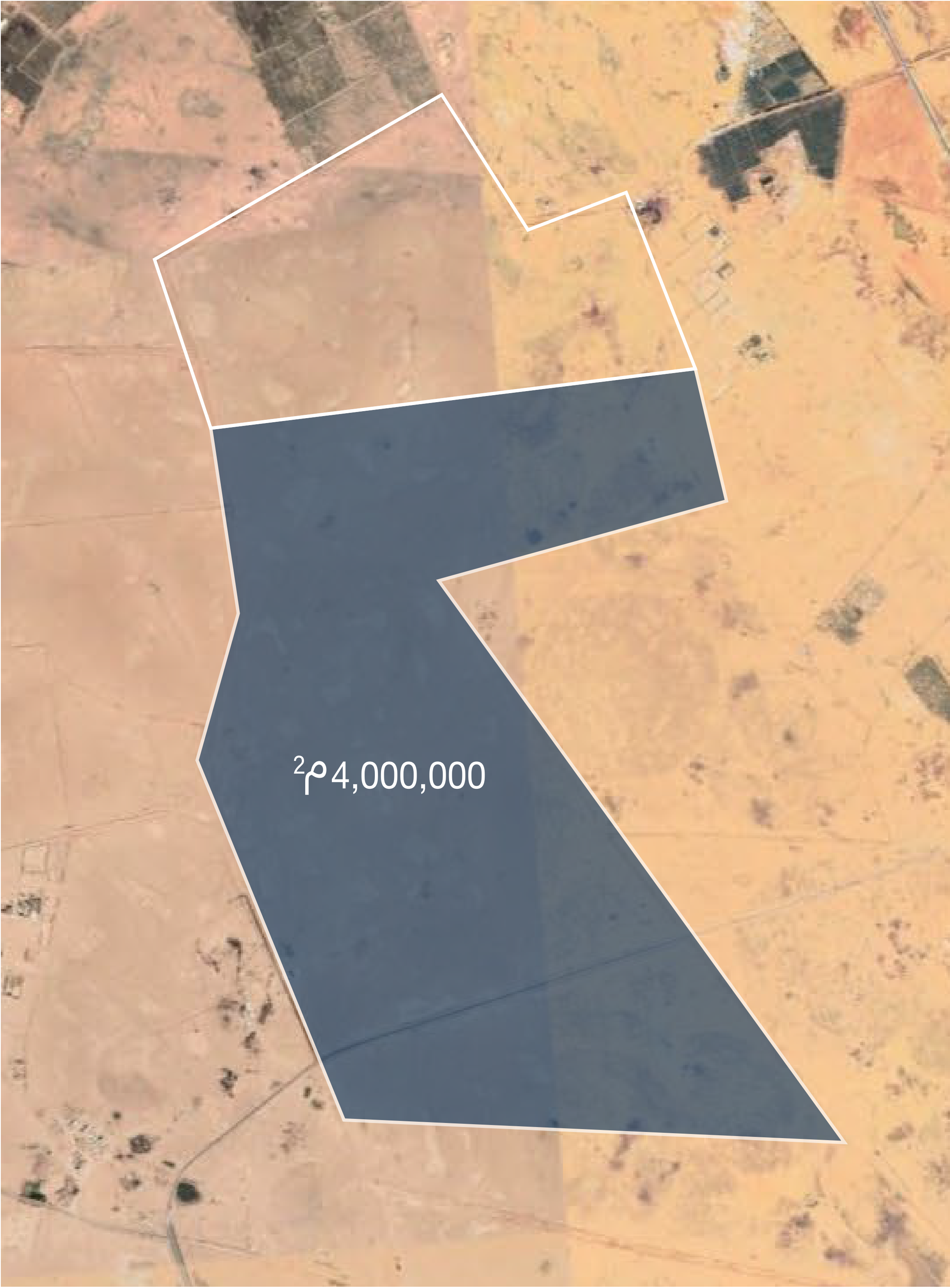
362542000492

المساحة

4,000,000م²

↔ الأطوال والحدود

شمال	قطعة رقم 1	بطول	1,790 متر
جنوب	شارع عرض 50 متر	بطول	1,678 متر
شرق	شارع عرض 50 متر	بطول	3,643 متر منكسراً
غرب	شارع عرض 50 متر	بطول	2,608 متر منكسراً



قطعة رقم 2

بِسْمِ اللَّهِ الرَّحْمَنِ الرَّحِيمِ



تاريخ الصك: ١/٢/١٤٤٤ هـ

رقم الصك: ٣٦٢٥٤٢٠٠٠٤٩٢



المملكة العربية السعودية
وزارة العدل
[٢٧٧]

صك

الحمد لله وحده والصلاة والسلام على من لا نبي بعده، وبعد:

فإن قطعة الأرض الزراعية رقم 2 الواقعة على بعد 25 كم شمال غرب بريدة من المخطط رقم 418 بمدينة بريدة، والمخصصة لإقامة مشروع قمع وأغلاف عليها.

وحدودها وأطوالها كالتالي:

شمالاً: قطعة رقم 1 بطول: (1790) ألف و سبعمائة و تسعون متر

جنوباً: شارع عرض 50م بطول: (1678) ألف و ستمائة و ثمانية و سبعون متر

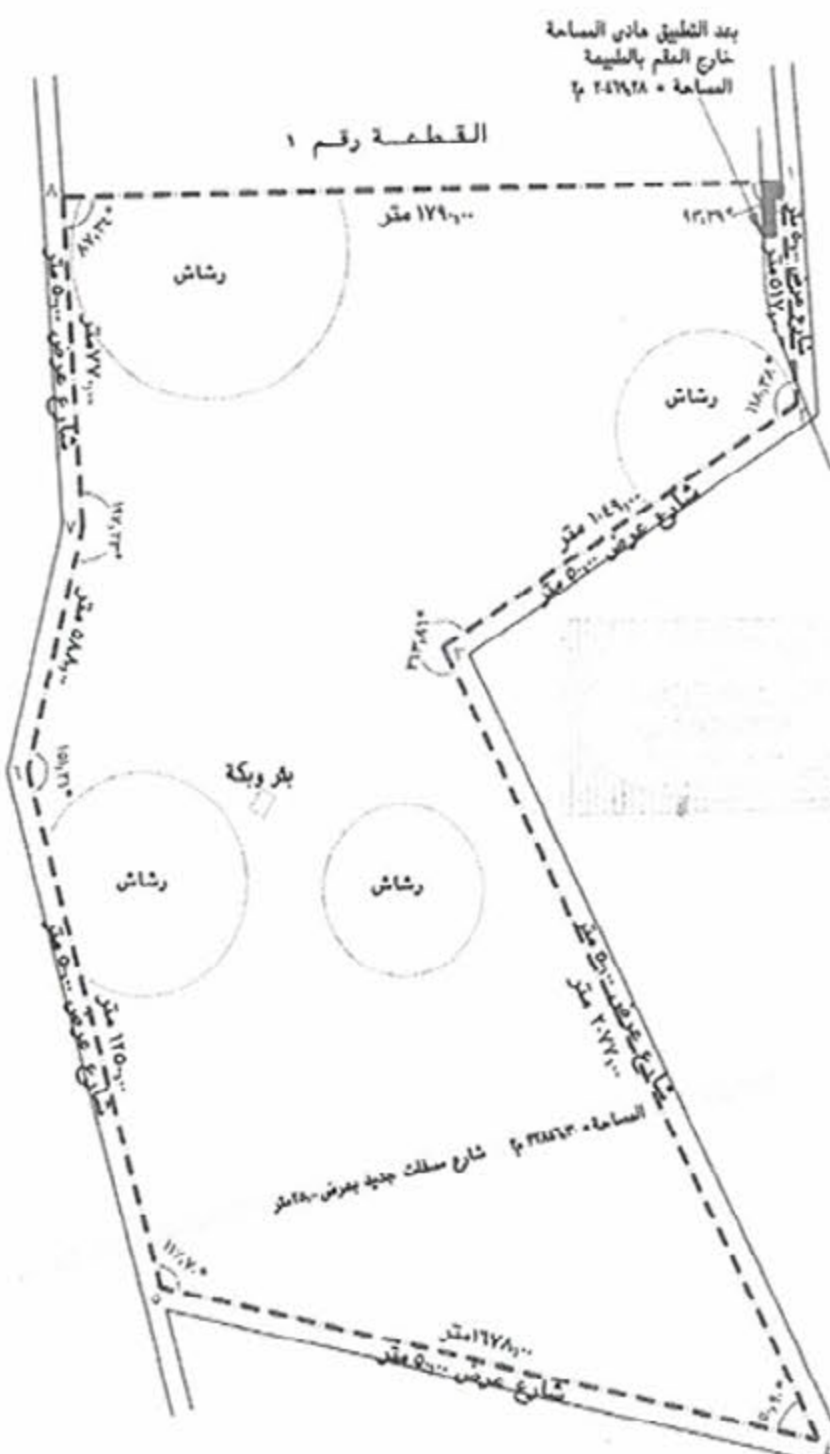
شرقاً: شارع عرض 50م بطول: () يبدأ من الشمال الى الجنوب 517م ثم ينعطف نحو الغرب بطول 1049م ثم ينعطف نحو الجنوب نهاية الحد بطول 2077م

غرباً: شارع عرض 50م بطول: () يبدأ من الشمال الى الجنوب 770م ثم يتجه الى الجنوب الغربي بطول 588م ثم يتجه الى الجنوب نهاية الحد بطول 1250م ومساحتها: (4000000) أربعة مليون متر مربعاً فقط

ونذلك بموجب الصك الصادر من هذه الإدارة برقم 62 / 4 و جلد 333 في 29 / 1 / 1417 هـ

هي في ملك / صالح عبدالعزيز صالح الراجحي سعودي الجنسية بموجب سجل مدني رقم 1000347573 .. موالفق زراعي فلا يفرز أو يُجزأ إلا بعد استكمال المتطلبات النظامية- وعليه جرى التصديق تحريراً في 1 / 2 / 1444 هـ لاعتماده، ووصلى الله على نبينا محمد وآله وصحبه وسلم.

مصور جوي للموقع



الاحداثيات

القطعة	الشماليات	الشرقيات
١	٢٩٣٠٨٢٣,٦٩٧	٣٧٨٩٠٢,٤٨٤
٢	٢٩٣٠٤٦٨,٣٣٥	٣٧٨٩٤٣,٨٠٧
٣	٢٩٢٨٩٧,٦١٠	٣٧٨٠٦٣,٦٣٧
٤	٢٩٢٨٠٤٤,٨٥٢	٣٧٩٠٠٨٣,٣٠٣
٥	٢٩٢٨٤٠٠,٩٩٢	٣٧٧٣٦١,٢١٦
٦	٢٩٢٩٦٠٥,٩١٥	٣٧٧٠٢٨,٧٨٣
٧	٢٩٣٠١٧٧,٩٨٥	٣٧٧١٦٤,٧٢٨
٨	٢٩٣٠٤٦١,٢٣٤	٣٧٧١١٢,٨٧٨

الاستدلال بواسطة ادارة المشاريع الزراعية
فرع القصيم بريدة
بشركة/ صالح الراجحي المحدودة

الحد	الطول	الجهة
القطعة رقم ١	١٧٩٠٠ متر	الشمال
شارع عرض ٥٠ متر	١٧٧٨٠ متر	الجنوب
شارع عرض ٥٠ متر	١٧٧٨٠ متر	الشرق
شارع عرض ٥٠ متر	١٧٧٨٠ متر	الغرب

المساحة = ٣٨٣٣٨٥,٢٤ م^٢ (حسب الطبيعة)
المساحة = ٤٠٠٠٠٠٠٠ م^٢ (حسب الصك)

اسم المشروع	رفع مساحي لتطبيق الصك رقم ٦٢ / ٤ وتاريخ ١٤١٧ / ١ / ٢٩ هـ ان هذا الصك ضمن المشروع رقم (٢٤)
المالك	ورثة صالح بن عبدالعزيز الراجحي (بمباشرة مجلس تصفية تركته رحمه الله)
الموقع	٢٥ كم شمال غرب بريدة
المساحة	٣٨٣٣٨٥,٢٤ م ^٢ (حسب الطبيعة)
مقياس الرسم	١٥ - / ١
الموقع على الطبيعة والرفع المساحي مطابق للمستند الشرعي	



الشمال

مشروع 24

طريق حائل القديم

الشقة العليا

شركة المطاحن الأولى

طريق حائل السريع

القرعاء

طريق الملك عبدالعزيز

بريدة

جامعة القصيم

مطار الأمير نايف



اضغط للموقع



شروط المزاد



- الحصول على بطاقة المزايدة قبل بدء المزادحضور الشخصي للمشتري أو الوكيل الشرعي له
- إحضار شيك مصرفي كدفعة مقدمة بإسم / إيرادات تصفية شركة صالح بن عبدالعزيز الراجحي بقيمة

- مبلغ خمسون ألف ريال لعقار أرض حي العدامة
- مبلغ (مائة ألف ريال) للعقار فيلا الخالدية بالرياض ومشروع رقم 10 بالقصيم
- مبلغ (مائتان وخمسون ألف ريال) لعقار عمارة الخالدية
- مبلغ (مليون ريال) لعقارات مشروع رقم 5 ومشروع رقم 24 بالقصيم
- مبلغ (اثنين مليون ريال) للعقار مشروع رقم 6 القصيم

- يعتبر الشيك جزءاً من قيمة العقار لمن يرسو عليه المزاد ولا يحق له استرداده
- من رسا عليه المزاد لعقار أو أكثر وجب عليه سداد باقي قيمة العقار خلال مدة أقصاها (30) يوماً
- في حال عدم السداد في المدة المحددة يتم إعادة البيع على مسؤولية المشتري بمزايدة جديدة ويلزم بما نقص من الثمن وبمصرفات المزاد
- يسترجع شيك المزايدة مباشرة في حال عدم رسو المزاد على المتقدممعaine العقار النافية للجهالة خلال فترة الإعلان
- يسقط خيار المجلس حال ترسية المزاد يقتصر الحضور على المزايديين أو من تأهل للمشاركة في المزاد

1446/08/10 هـ

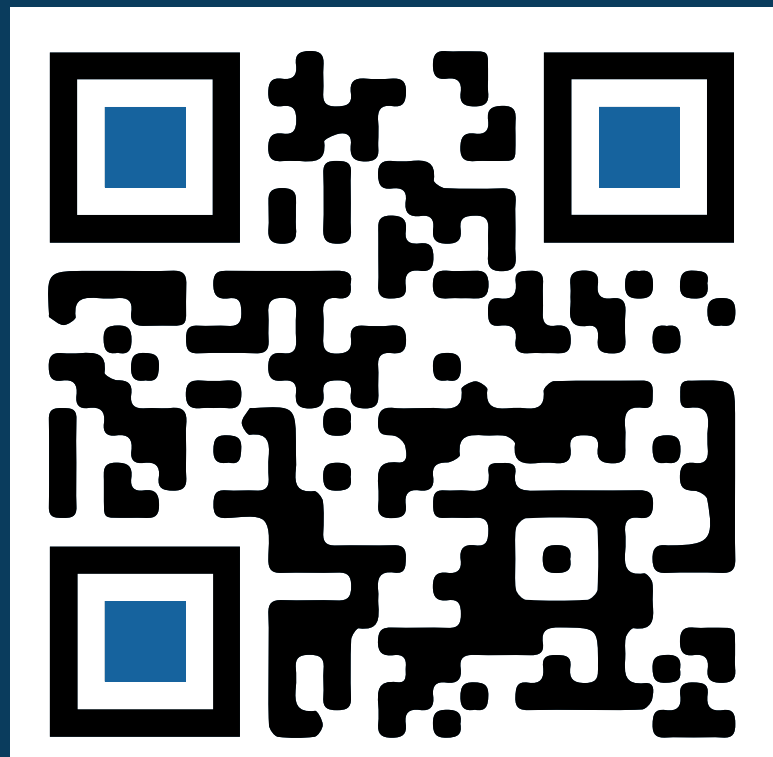
2025/02/09 م

يبدأ المزاد الساعة 4:00 عصراً

الأحد

حضورياً في قاعة فندق هوليدي إن القصر في مدينة الرياض
والربط المباشر مع قاعة الحجاز في فندق موفنمبيك بريده

و إلكترونياً عبر منصة الدال للمزادات الإلكترونية



ومرئياً عن طريق برنامج الزووم

0539962000
0500106030

إتقان
العقارية
Etqaan Real Estate