

انفاذ
Infath

المشاعر

مسار المشاعر
masar almashaaer

فرص استثمارية نادرة

مزااد حضوري

920001019
رقم المعلن : 4138433
رقم التصنيف : 597

وكيل بيع قضائي
إتقان
العقارية
Etqaan Real Estate



تاريخ المزاد

1445/4/10 هـ
2023/ 10 / 25 م



إنفاذ Infath

مركز الإسناد والتصفية «إنفاذ»

مركز حكومي مستقل ماليًا وإداريًا، يُشرف على أعمال ومهام التصفية والبيع للأصول المنقولة والغير منقولة، وتقديم خدمات الحصر والبيع والتسويق للمُسند من أعمال التصفية سواءً من الأفراد أو الشركات الخاصة أو الجهات الحكومية والقضائية والقطاع الخاص وفقًا للإجراءات النظامية بهدف تسريع أعمال التصفية واستيفاء الحقوق.



fath.gov.sa



@infath_sa



@infathAuctions



920000100



إتقان العقارية

Etqaan Real Estate

تأسست شركة إتقان العقارية عام 2009 بهدف إثراء السوق العقاري في المملكة العربية السعودية وخارجها ولإحداث نقلة نوعية سوق العقار ووضعت أمام عينيها هدف المشاريع العملاقة وقد حققت الشركة في مجال الإستثمار والتسويق العقاري هذه النقلة النوعية في سوق العقار في المملكة حيث شاركت في أكبر الصفقات العقارية في تاريخ المملكة



يعلن وكيل البيع

شركة إتقان العقارية

عن البيع بالمزاد العلني بمدينة مكة المكرمة
وبإشراف مركز الإسناد والتصفية «إنفاذ»
وبحكم من محكمة الأحوال الشخصية

موعد وموقع المزاد

الأربعاء | 10 / 4 / 1445 هـ
25 / 10 / 2023 م



مدينة جدة
قاعة ليلتي

4:30
مساءً

الساعة

الجدول المجمع للعقارات

م	نوع العقار	الاستخدام	المدينة	الحي	المساحة	رقم الصك	رقم القطعة	شيك الدخول
1	فيلا	سكني تجاري	مكة المكرمة	العزيرية	846.88	220105003836	113	1.000.000
2	مبنى تحت الإنشاء	سكني تجاري	مكة المكرمة	الضفة الغربية العزيرية	587.5	920126010516	31	2.000.000
3	ارض	سكني تجاري	مكة المكرمة	الضفة الغربية العزيرية	1823.59	320111004175	2	2.000.000
4	ارض	سكني تجاري	مكة المكرمة	الضفة الغربية العزيرية	2565.6	320111004176	3	2.000.000
5	ارض	سكني تجاري	مكة المكرمة	الضفة الغربية العزيرية	3217.55	320111004177	4	2.000.000
6	ارض	سكني تجاري	مكة المكرمة	الضفة الغربية العزيرية	2923.08	320111004178	5	2.000.000
7	ارض	سكني تجاري	مكة المكرمة	الضفة الغربية العزيرية	3145.77	320111004179	6	2.000.000
8	ارض	سكني تجاري	مكة المكرمة	الضفة الغربية العزيرية	3377.45	520115004208	7	2.000.000
9	ارض	سكني تجاري	مكة المكرمة	الضفة الغربية العزيرية	3479.15	820120004482	8	2.000.000
10	ارض	سكني تجاري	مكة المكرمة	الضفة الغربية العزيرية	3712.16	320120004481	9	2.000.000
11	ارض	سكني تجاري	مكة المكرمة	الضفة الغربية العزيرية	3724.03	320113002309	10	2.000.000
12	ارض	سكني تجاري	مكة المكرمة	الضفة الغربية العزيرية	3897.73	320110002078	11	2.000.000
13	ارض	سكني تجاري	مكة المكرمة	الضفة الغربية العزيرية	5925.8	320118004639	12	2.000.000



بيانات العقار

رقم الصك	نوع العقار	الحي	المدينة
220105003836	فيلا	العزيزية	مكة المكرمة
مبلغ المشاركة	المساحة	أرقام القطع	رقم المخطط
1.000.000 ريال	846.88	113	ب1/21/5

الحدود والأطوال

الاتجاه	الحد	بطول
⬆️ الشمال	قطعة رقم 112	29.6
⬇️ الجنوب	شارع عرض 14.52 م شرقا و 15 م غربا	يبدأ من الشرق الى الغرب بطول 26.30 م ثم ينعطف الى الشمال الغربي بطول 4.50 م
⬆️ الشرق	قطعة رقم 100	29.85
⬅️ الغرب	الشارع العام المؤدي الى طريق الطائف بعرض 49 م شمالا و 58.50 م جنوبا	27.2

المعالم والخدمات المحيطة

1 كم
طريق العزيزية

1 كم
جامعة أم القرى

3.5 كم
مستشفى النور

4.5 كم
الحرم

4 كم
مشعر منى

الاستخدام الأمثل للعقار

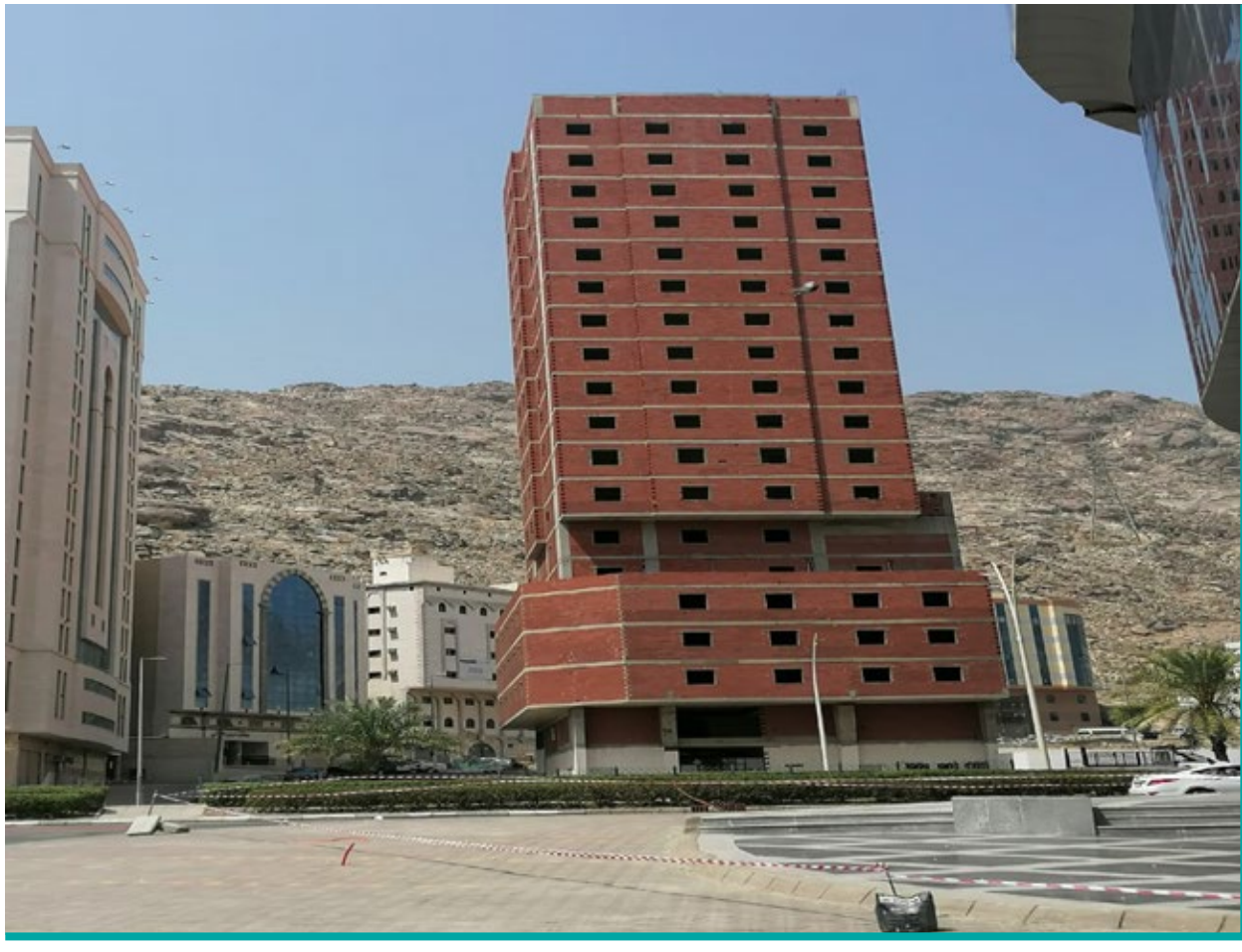


تجاري فندقي






موقع
العقار





بيانات العقار

 رقم الصك 920126010516	 نوع العقار مبنى تحت الانشاء	 الحي الضفة الغربية العزيزة	 المدينة مكة المكرمة
 مبلغ المشاركة 2.000.000 ريال	 المساحة 587.5	 أرقام القطع 31	 رقم المخطط 1/ج/6/21/1

الحدود والأطوال

الاتجاه	الحد	بطول
الشمال	قطعة رقم 33	30
الجنوب	شارع عرض 15 م	25 متر ثم ينعطف نحو الشمال الشرقي بطول 7 امتار
الشرق	شارع العام بعرض 60 م	15
الغرب	قطعة رقم 32 م	20

المعالم والخدمات المحيطة

1 كم

طريق الملك خالد

25 كلم

جامعة أم القرى

4 كلم

مكة مول

4.5 كلم

مشعر منى

6 كلم

الحرم الملكي

الاستخدام الأمثل للعقار



فندقي



موقع
العقار





بيانات العقار

 رقم الصك 320111004175	 نوع العقار ارض	 الحي العزيزية الضفة الغربية	 المدينة مكة المكرمة
 مبلغ المشاركة 2.000.000 ريال	 المساحة 1823.59	 أرقام القطع 2	 رقم المخطط -

الحدود والأطوال

الاتجاه	الحد	بطول
الشمال	الجزء المفرز رقم 1	50.63
الجنوب	الجزء المفرز رقم 3	62.95
الشرق	شارع جنوب العزيزية العام	34.39
الغرب	أرض جبلية	32.11

المعالم والخدمات المحيطة

2 كم
مدينة الملك عبدالله الطبية

4 كم
مشعر منى

3 كم
طريق الدائري الرابع

5.5 كم
المسجد الحرام

الاستخدام الأمثل للعقار



تجاري فندقي



موقع
العقار





بيانات العقار

 رقم الصك 320111004176	 نوع العقار أرض	 الحي العزيزية الضفة الغربية	 المدينة مكة المكرمة
 مبلغ المشاركة 2.000.000 ريال	 المساحة 2565.6	 أرقام القطع 3	 رقم المخطط -

الحدود والأطوال

الاتجاه	الحد	بطول
الشمال	الجزء المفرز رقم 2	62.95
الجنوب	الجزء المفرز رقم 4	75.11
الشرق	شارع جنوب العزيزية العام	39.11
الغرب	أرض جبلية	37.16

المعالم والخدمات المحيطة

2 كم
مدينة الملك عبدالله الطبية

3 كم
طريق الدائري الرابع

4 كم
مشعر منى

5.5 كم
المسجد الحرام

الاستخدام الأمثل للعقار



تجاري فندقية



موقع
العقار





بيانات العقار

رقم الصك	نوع العقار	الحي	المدينة
320111004177	أرض	العزيزية الضفة الغربية	مكة المكرمة
مبلغ المشاركة	المساحة	أرقام القطع	رقم المخطط
2.000.000 ريال	3217.55	4	-

الحدود والأطوال

الاتجاه	الحد	بطول
الشمال	الجزء المفرز رقم 3	75.11
الجنوب	الجزء المفرز رقم 5	85.46
الشرق	شارع جنوب العزيزية العام	41.39
الغرب	أرض جبلية	40.08

المعالم والخدمات المحيطة

2 كم

مدينة الملك عبدالله الطبية

3 كم

طريق الدائري الرابع

4 كم

مشعر منى

5.5 كم

المسجد الحرام

الاستخدام الأمثل للعقار



تجاري فندقية

موقع
العقار



بيانات العقار

 رقم الصك 320111004178	 نوع العقار أرض	 الحي العزيزية الضفة الغربية	 المدينة مكة المكرمة
 مبلغ المشاركة 2.000.000 ريال	 المساحة 2923.08	 أرقام القطع 5	 رقم المخطط -

الحدود والأطوال

الاتجاه	الحد	بطول
الشمال	الجزء المفرز رقم 4	85.46
الجنوب	الجزء المفرز رقم 6	92.58
الشرق	شارع جنوب العزيزية العام	يبدأ من الشمال نحو الجنوب بطول 16.42 م ثم يستمر بطول 17.15 م
الغرب	أرض جبلية	32.8

المعالم والخدمات المحيطة

2 كم
مدينة الملك عبدالله الطبية

4 كم
مشعر منى

3 كم
طريق الدائري الرابع

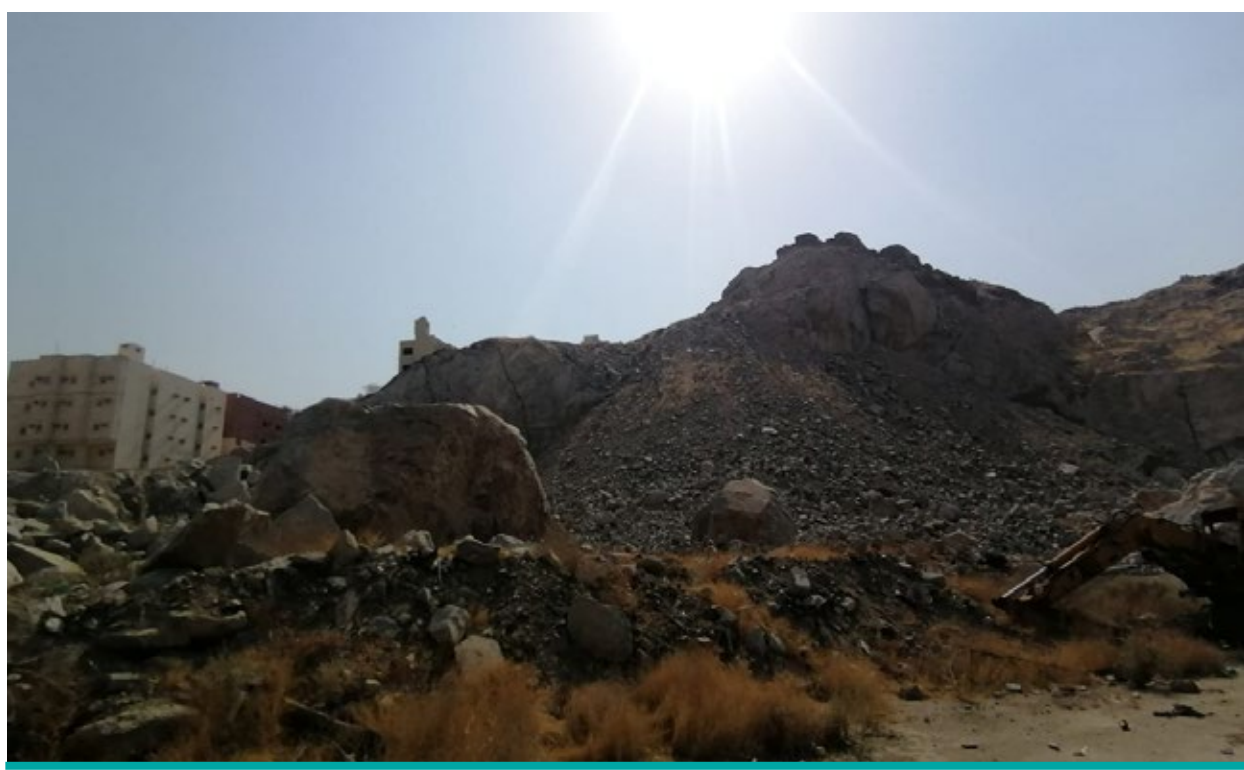
5.5 كم
المسجد الحرام

الاستخدام الأمثل للعقار



تجاري فندقى

موقع
العقار



بيانات العقار

رقم الصك 320111004179	نوع العقار أرض	الحي العزيزية الضفة الغربية	المدينة مكة المكرمة
مبلغ المشاركة 2.000.000 ريال	المساحة 3145.77	أرقام القطع 6	رقم المخطط -

الحدود والأطوال

الاتجاه	الحد	بطول
الشمال	الجزء المغرز رقم 5	92.58
الجنوب	ممر مشاة عرض 6م	98.51
الشرق	شارع جنوب العزيزية العام	يبدأ من الشمال نحو الجنوب بطول 4.44 م ثم يستمر بطول 24.50 م ثم يستمر بطول 4.47 م
الغرب	أرض جبلية	32.79

المعالم والخدمات المحيطة

2 كم
مدينة الملك عبدالله الطبية

4 كم
مشعر منى

3 كم
طريق الدائري الرابع

5.5 كم
المسجد الحرام

الاستخدام الأمثل للعقار

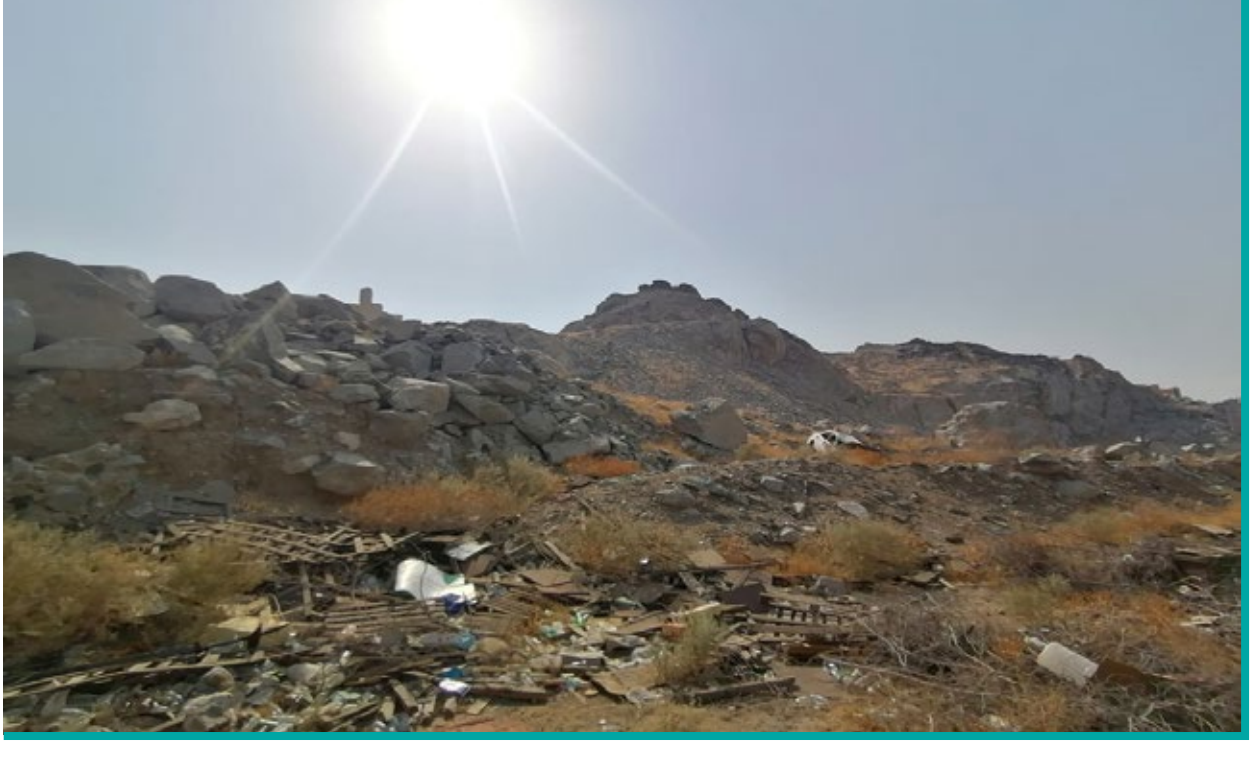


تجاري فندقي



موقع
العقار





بيانات العقار

 رقم الصك 520115004208	 نوع العقار أرض	 الحي العزيزية الضفة الغربية	 المدينة مكة المكرمة
 مبلغ المشاركة 2.000.000 ريال	 المساحة 3377.45	 أرقام القطع 7	 رقم المخطط -

الحدود والأطوال

الاتجاه	الحد	بطول
الشمال	ممر مشاة عرض 6 م	99.53
الجنوب	الجزء المفرز رقم 8	102.89
الشرق	شارع جنوب العزيزية العام	يبدأ من الشمال نحو الجنوب بطول 13.03 م ثم يستمر بطول 20.50 م
الغرب	أرض فضاء	33.36

المعالم والخدمات المحيطة

2 كم

مدينة الملك عبدالله الطبية

3 كم

طريق الدائري الرابع

4 كم

مشعر منى

5.5 كم

المسجد الحرام

الاستخدام الأمثل للعقار



تجاري فندقية



موقع
العقار





بيانات العقار

رقم الصك	نوع العقار	الحي	المدينة
820120004482	أرض	العزيزية الضفة الغربية	مكة المكرمة
مبلغ المشاركة	المساحة	أرقام القطع	رقم المخطط
2.000.000 ريال	3479.15	8	-

الحدود والأطوال

الاتجاه	الحد	بطول
الشمال	الجزء المفرز رقم 7	102.89
الجنوب	الجزء المفرز رقم 9	105.34
الشرق	شارع جنوب العزيزية العام	يبدأ من الشمال نحو الجنوب بطول 17.60 م ثم يستمر بطول 1.29 م
الغرب	أرض جبلية	33.36

المعالم والخدمات المحيطة

2 كم

مدينة الملك عبدالله الطبية

3 كم

طريق الدائري الرابع

4 كم

مشعر منى

5.5 كم

المسجد الحرام

الاستخدام الأمثل للعقار



تجاري فندقية

موقع
العقار



بيانات العقار

رقم الصك 320120004481	نوع العقار أرض	الحي العزيزية الضفة الغربية	المدينة مكة المكرمة
مبلغ المشاركة 2.000.000 ريال	المساحة 3712.16	أرقام القطع 9	رقم المخطط -

الحدود والأطوال

الاتجاه	الحد	بطول
الشمال	الجزء المفرز رقم 8	105.39
الجنوب	الجزء المفرز رقم 10	106.55
الشرق	شارع جنوب العزيزية العام	يبدأ من الشمال نحو الجنوب بطول 20.91 م ثم يستمر بطول 14.11 م
الغرب	أرض جبلية	35

المعالم والخدمات المحيطة

2 كم

مدينة الملك عبدالله الطبية

3 كم

طريق الدائري الرابع

4 كم

مشعر منى

5.5 كم

المسجد الحرام

الاستخدام الأمثل للعقار



تجاري فندقية

موقع
العقار



بيانات العقار

رقم الصك	نوع العقار	الحي	المدينة
320113002309	أرض	العزيزية الضفة الغربية	مكة المكرمة
مبلغ المشاركة	المساحة	أرقام القطع	رقم المخطط
ريال 2.000.000	3724.03	10	-

الحدود والأطوال

الاتجاه	الحد	بطول
الشمال	الجزء المفرز رقم 9	106.55
الجنوب	الجزء المفرز رقم 11	106.31
الشرق	شارع جنوب العزيزية العام	يبدأ من الشمال نحو الجنوب بطول 3.33 م ثم يستمر بطول 31.65 م
الغرب	أرض جبلية	34.98

المعالم والخدمات المحيطة

2 كم

مدينة الملك عبدالله الطبية

3 كم

طريق الدائري الرابع

4 كم

مشعر منى

5.5 كم

المسجد الحرام

الاستخدام الأمثل للعقار



تجاري فندقي

موقع
العقار



بيانات العقار

رقم الصك	نوع العقار	الحي	المدينة
320110002078	أرض	العزيزية الضفة الغربية	مكة المكرمة
مبلغ المشاركة	المساحة	أرقام القطع	رقم المخطط
2.000.000 ريال	3897.73	11	-

الحدود والأطوال

الاتجاه	الحد	بطول
⬆️ الشمال	الجزء المفرز رقم 10	106.31
⬇️ الجنوب	الجزء المفرز رقم 12	105.96
➡️ الشرق	شارع جنوب العزيزية العام	36.72
⬅️ الغرب	أرض جبلية	36.72

المعالم والخدمات المحيطة

2 كم

مدينة الملك عبدالله الطبية

3 كم

طريق الدائري الرابع

4 كم

مشعر منى

5.5 كم

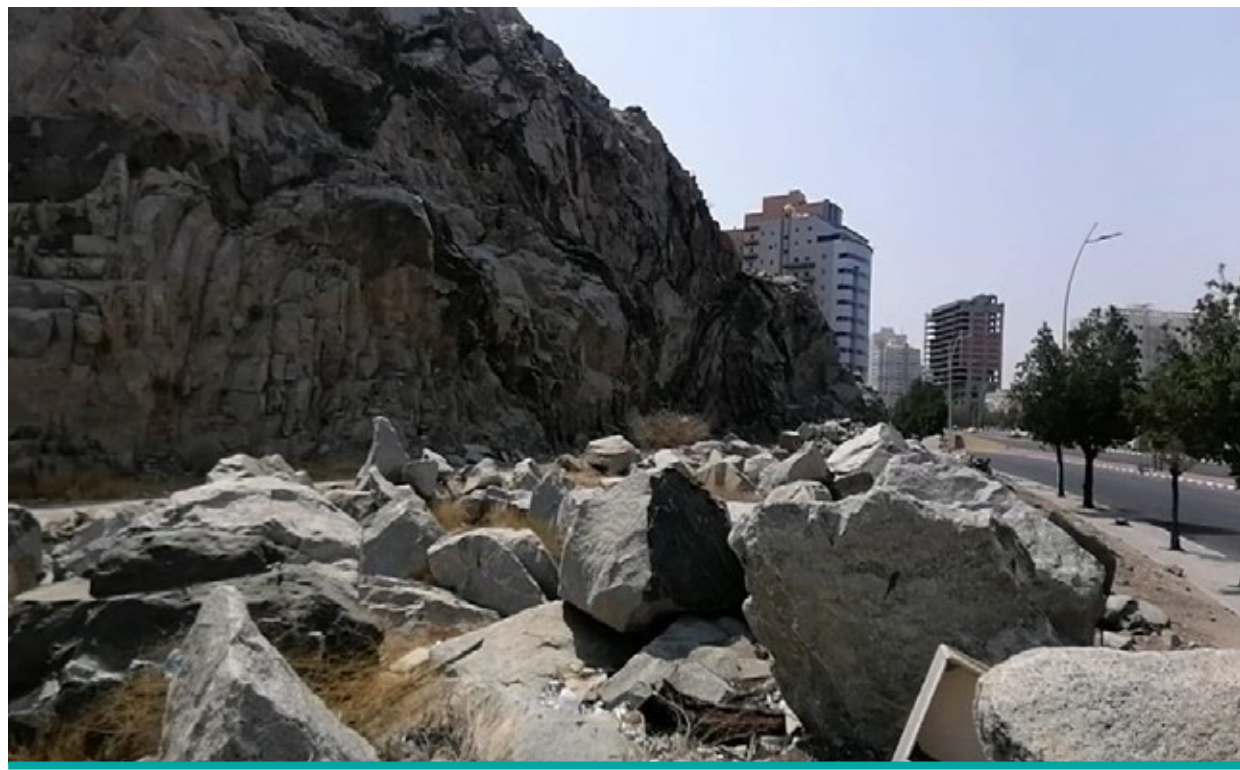
المسجد الحرام

الاستخدام الأمثل للعقار



تجاري فندقية

موقع
العقار



بيانات العقار

رقم الصك	نوع العقار	الحي	المدينة
320118004639	أرض	العزيزية الضفة الغربية	مكة المكرمة
مبلغ المشاركة	المساحة	أرقام القطع	رقم المخطط
2.000.000 ريال	5925.8	12	-

الحدود والأطوال

الاتجاه	الحد	بطول
الشمال	الجزء المفرز رقم 11	105.96
الجنوب	أرض فضاء + محطة وقود + جار + جار	يبدأ من الشرق نحو الغرب بطول 40 م ثم ينكسر نحو الجنوب بطول 40 م ثم ينكسر نحو الغرب بطول 31.88 م ثم ينكسر بطول 22.24 م
الشرق	شارع جنوب العزيزية العام	35
الغرب	أرض جبلية وتمام الحد سكة عرض 6 م	يبدأ من الشمال نحو الجنوب بطول 45.67 م ثم ينكسر نحو الشرق بطول 11.21 م ثم ينكسر نحو الجنوب بطول 25.71 م

المعالم والخدمات المحيطة

2 كم

مدينة الملك عبدالله الطبية

3 كم

طريق الدائري الرابع

4 كم

مشعر منى

5.5 كم

المسجد الحرام

الاستخدام الأمثل للعقار



تجاري فندقي

موقع
العقار

شروط الدخول للمزاد

- تقديم المشارك في المزاد شيك مصدق باسم مركز الإسناد والتصفية بالقيمة المحددة لكل أصل، ويعتبر المبلغ جزءًا من الثمن لمن يرسو عليه المزاد ولا يحق له استرداده، وفي حالة رسو المزاد يتم تحويل باقي مبلغ البيع إلى حساب مركز الإسناد والتصفية المدون في محضر الترسية.
- حضور المشتري أو وكيله الشرعي لصالة المزاد، وعند رسو المزاد على المشتري، يتم سداد المبلغ فورًا، وفي حال تعذر السداد خلال ثلاثة أيام عمل من تاريخ الموافقة على الترسية فيعاد البيع على حساب المشتري المتخلف عن السداد ويتحمل تكاليف إعادة البيع على حسابه، وللمركز الحق في تمديد الفترة من ثلاثة أيام عمل إلى عشرة أيام عمل إذا دعت الحاجة لذلك.
- المعاينة للأصل خلال فترة الإعلان
- يسقط خيار المجلس حال رسو المزاد
- يقوم من يرسو عليه المزاد بتحرير شيك باسم مركز الإسناد والتصفية أو التحويل إلى حساب مركز الإسناد والتصفية المدون بمحضر الترسية مبلغ السعي 2.5 % من ثمن البيع شاملًا لضريبة القيمة المضافة على السعي.
- يلتزم المشتري بسداد ضريبة التصرفات العقارية البالغة 5 % من ثمن البيع وذلك خلال فترة التحصيل المحددة أعلاه.
- سيتم البيع والإفراغ وفقا لقواعد أعمال مركز الإسناد والتصفية (إنفاذ).

وكيل بيع قضائي

055 005 2000
055 005 3000

920001019
رقم المعلن: 4138433
رقم التصنيف: 597

إتقان
العقارية
Etqaan Real Estate