

انفاذ  
Infath

جمہانی  
عسیر

مزا د جوانی عسیر



بِسْمِ اللَّهِ الرَّحْمَنِ الرَّحِيمِ

# إنفاذ Infath

مركز حكومي مستقل ماليًا وإداريًا، يشرف على أعمال ومهام التصفية والبيع للأصول المنقولة والغير منقولة وتقديم خدمات الحصر والبيع والتسويق للمسند من أعمال التصفية سواء من الأفراد أو الشركات الخاصة أو الجهات الحكومية والقضائية والقطاع الخاص وفقاً للإجراءات النظامية بهدف تسريع أعمال التصفية واستيفاء الحقوق



تأسست إتقان العقارية في عام 2009 بهدف إثراء السوق العقاري في المملكة وخارجها وإحداث نقلة نوعية في القطاع العقاري، وتبنت إستراتيجية تسويقية قائمة على استهداف المشاريع العملاقة، وقد نجحت في الاستثمار والتسويق العقاري وحققت نقلة نوعية حيث أنجزت العديد من الصفقات الكبرى خلال الأعوام الماضية.



## جواني عسير .. أصول نادرة تثري استثمارك

تتفرد عسير بأجوائها وطبيعتها الفريدة التي جعلتها عروس المصايف في المملكة ووجهة متميزة للسياحة الداخلية وحاضنة للعديد من الفعاليات والأنشطة الترفيهية، كما عزز هويتها السياحية وحفز نمو الاستثمار العقاري فيها باحتضانها لعدد من مشاريع رؤية 2030 الذي حولتها إلى أحد أهم خيارات الاستثمار في القطاع الخدمات الفندقية ، والإسكان، والترفيه، والتسوق.

تعلن شركة إتقان العقارية عن بيع مجموعة من العقارات السكنية في منطقة عسير بالمزاد العلني الإلكتروني

جواني  
عسير

مزاد جواني عسير

على منصة الدال للمزادات تحت إشراف مركز الإسناد والتصفية "إنفاذ" وبقرار من محكمة التنفيذ وبحكم من محكمة الأحوال الشخصية

موعد المزاد



يبدأ

يوم الخميس

07 \ 03 \ 2024 م

26 \ 08 \ 1445 هـ

الساعة 12 ظهراً

ينتهي

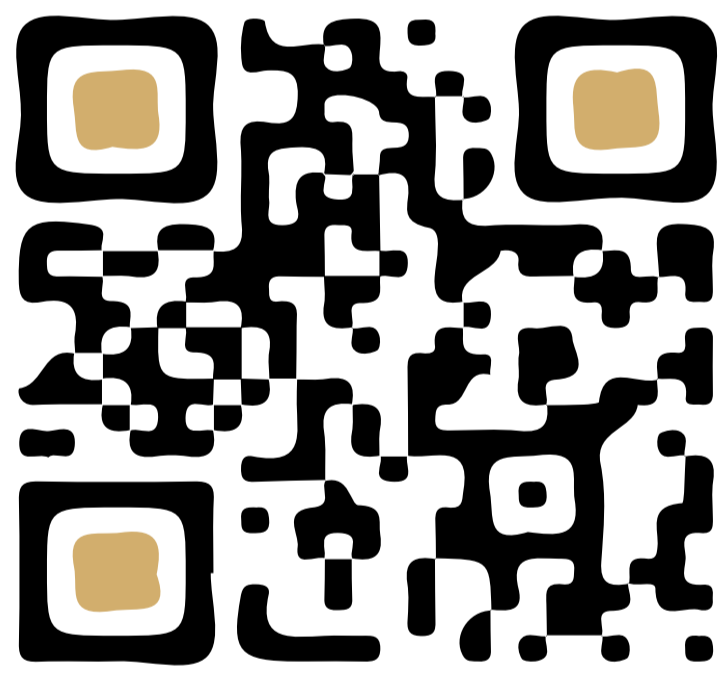
يوم الأحد

10 \ 03 \ 2024 م

29 \ 08 \ 1445 هـ

الساعة ما بين 4:30 إلى 5:20 م

المزاد الإلكتروني عبر



الدال  
Aldal  
منصتك إلى مزاد آمن

منصة  
الدال

## الجدول المجمع للعقارات

م	اسم العقار التسويقي	رقم الصك	المدينة	الحي	اسم الشارع	نوع العقار	رقم القطعة	رقم المخطط	المساحة	استخدام العقار	شيك الدخول
1	عمارة المجاردة	872901004602	محافظة المجاردة	النهضة	شارع النهضة	عمارة	-	-	2م573	سكني	15,000
2	عمارة سر ئبته	971411002784	ابها	سر ئبته (الاندلس)	الاستقامة	عمارة	229	21	2م400	سكني	50,000
3	ارض حجلا	471412001024	ابها "مركز الحجلا"	مدينة سلطان (الورود)	المحاله	أرض	-	-	2م90,000 البيع مشاع 50% لمساحة 45,000	سكني	500,000
4	ارض حجلتا	471415001202	ابها "مركز الحجلا"	حجلا (الورود)	السريحا	أرض	-	-	2م35,697 البيع مشاع 50% لمساحة 17,848.5	سكني	200,000
5	ارض خيبر	471718001652	خميس مشيط	خيبر الجنوب	-	أرض	255	1417/495/ج/2	2م750	سكني	5,000

## عمارة المجاردة

المساحة

573 م<sup>2</sup>

رقم الصك

872901004602

نوع العقار

عمارة

رقم القطعة

-

الحي

النهضة

المدينة

محافظة المجاردة

رقم المخطط

-

استخدام العقار

سكني

مبلغ المشاركة

15,000

اسم الشارع

شارع النهضة



موقع العقار



بطول

الحد

الإتجاه

18.5م

يحتها شارع بعرض 3 م يليه منزل

شمال ↑

13م

يحتها مجرى ماء و طريق قدم

جنوب ↓

14م

يحتها مدخل و موقف و منزل بدءا من الشمال متجها الى الجنوب بطول 16.5 م ينكسر شرق بزواوية مقدارها 270 درجة بطول 6م ثم ينكسر جنوب شرق بزواوية مقدارها 115 درجة بطول 9.5 ثم ينكسر جنوب غرب بزواوية مقدارها 126 درجة

شرق →

8م

يحتها ارض بدءا من الشمال متجها الى الجنوب بطول 11م ثم ينكسر جنوب شرق بزواوية مقدارها 139 درجة بطول 5 م ثم ينكسر جنوب بزواوية مقدارها 231 درجة بطول 4.5 م ثم ينكسر جنوب شرق بزواوية مقدارها 145 درجة

غرب ←

## مكونات العقار

عمارة سكنية تتكون من دور تسوية و دور أول - دور التسوية مكون من : غرفة + صالة - الدور الأول يتكون من : 5 غرف + صالة + مطبخ + 2 دورات مياه

## المعالم والمنشآت المحيطة

مجمع فجر الشفاء الطبي 500متر تقريبا

سوق الاثنين الشعبي 200متر تقريبا

أفضل استخدام للعقار

سكني استثماري

## عمارة سر ثبته

المساحة

2 400 م

رقم الصك

971411002784

نوع العقار

عمارة

رقم القطعة

229

الحي

سر ثبته (الاندلس)

المدينة

ابها

رقم المخطط

21

استخدام العقار

سكني

مبلغ المشاركة

50,000

اسم الشارع

الاستقامة



موقع العقار



بطول

الحد

الإتجاه

20 م

قطعة رقم 228

شمال ↑

20 م

قطعة رقم 230

جنوب ↓

20 م

قطعة رقم 340

شرق →

20 م

شارع اسفلت عرض 10م

غرب ←

## مكونات العقار

العقار عبارة عن عمارة سكنية تتكون من 3 أدوار وملحق علوي :  
 الدور الأرضي يتكون من: 5 غرف وصالة ومطبخ و3 دورات مياه  
 الدور الأول يتكون من: 5 غرف وصالة ومطبخ و3 دورات مياه  
 الدور الثاني يتكون من: 5 غرف وصالة ومطبخ و3 دورات مياه  
 الملحق العلوي يتكون من: 2 غرف ومطبخ ودورتين مياه

## المعالم والمنشآت المحيطة

حديقة سر ثبته 100متر تقريبا

طريق الملك فيصل 200متر تقريبا

طريق الملك عبدالعزيز 500متر تقريبا

أفضل استخدام للعقار

سكني استثماري



## العقار الثالث

# ارض حجلا

المساحة

المساحة الاجمالية 90,000 م<sup>2</sup>

البيع مشاع 50% لمساحة 45,000

رقم الصك

471412001024

نوع العقار

أرض

رقم القطعة

-

الحي

مدينة سلطان (الورود)

المدينة

ابها "مركز الحجلا"

رقم المخطط

-

استخدام العقار

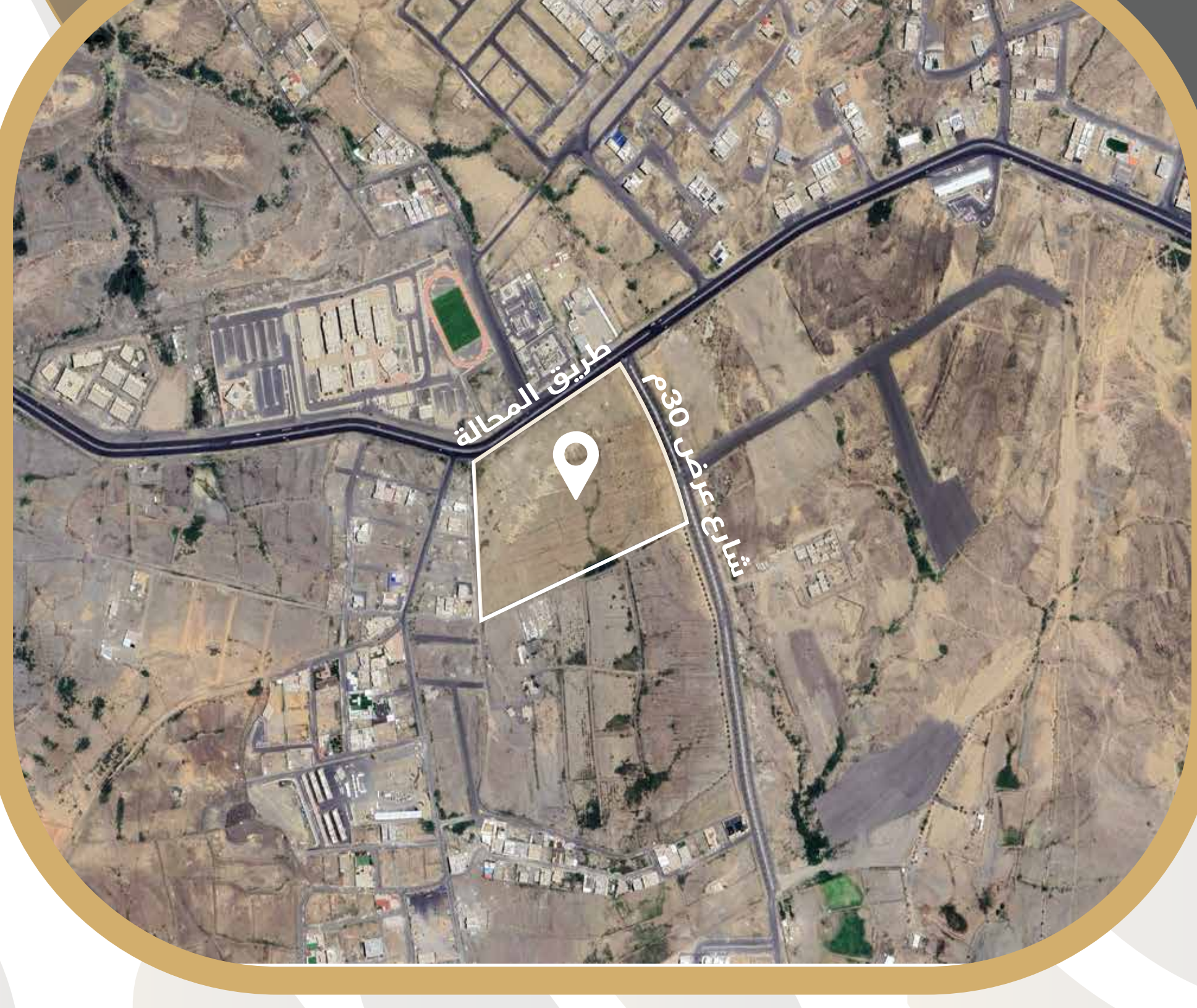
سكني

مبلغ المشاركة

500,000

اسم الشارع

المحاله



موقع العقار



بطول

الحد

الإتجاه

300 م

طريق مسفلت مؤدي للمحاله

شمال

300 م

ملك جار

جنوب

300 م

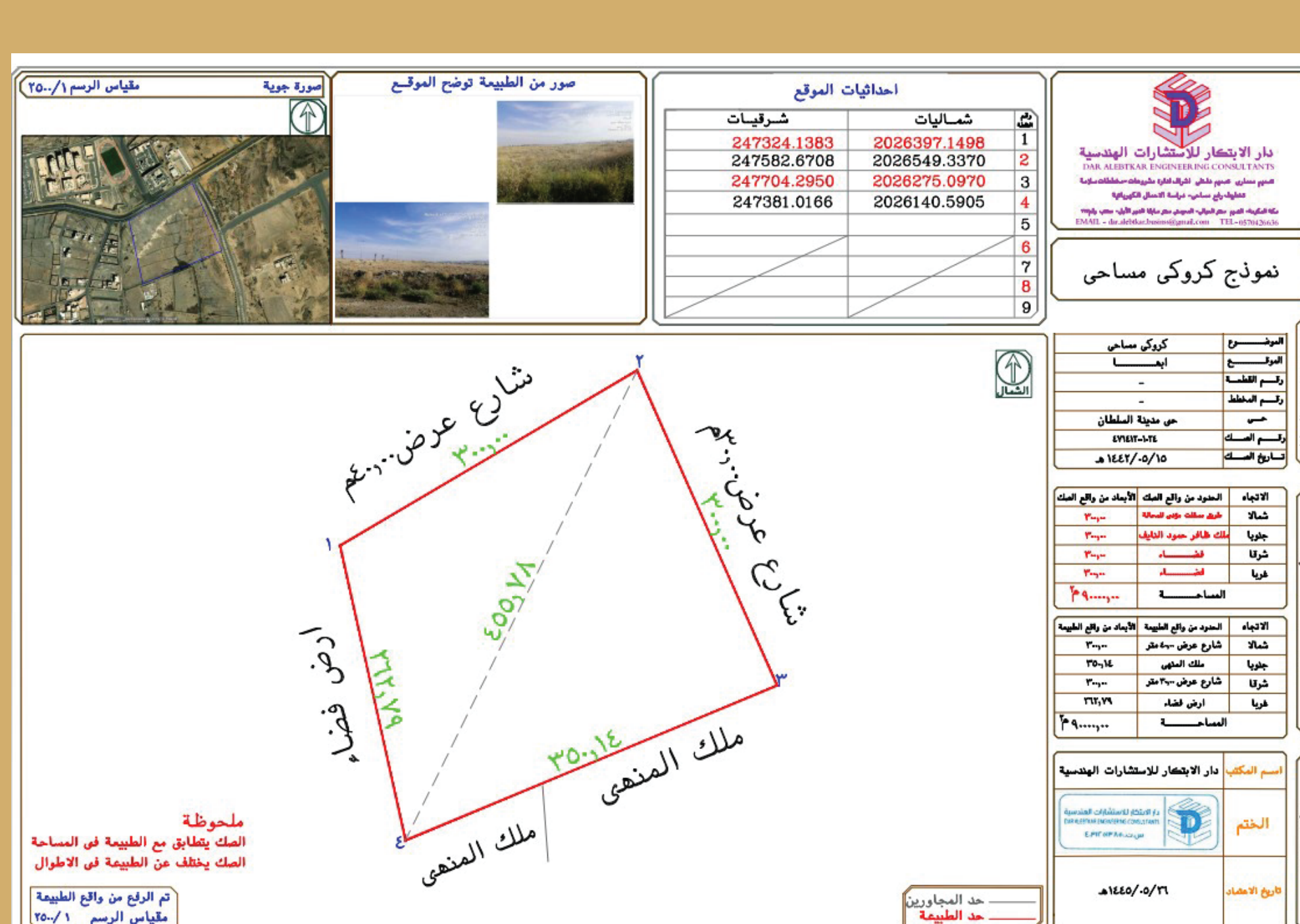
فضاء

شرق

300 م

فضاء

غرب



(يوجد اختلاف بالحدود بين الصك والطبيعة موضحه بالقرار المساحي)

مكونات العقار

ارض فضاء

المعالم والمنشآت المحيطة

الكلية التقنية التطبيقية 1 كيلو تقريبا

جامعة الملك خالد 3 كيلو تقريبا

مدينة الأمير سلطان بن عبدالعزيز الرياضية 1.5 كيلو تقريبا

أفضل استخدام للعقار

سكني استثماري

## العقار الرابع

# ارض حجلة 2

المساحة

رقم الصك

المساحة الاجمالية 35,697 م2

471415001202

البيع مشاع 50% لمساحة 17,848.5

نوع العقار

رقم القطعة

أرض

-

الحي

المدينة

حجلة (الورود)

ابها "مركز الحجلة"

رقم المخطط

استخدام العقار

-

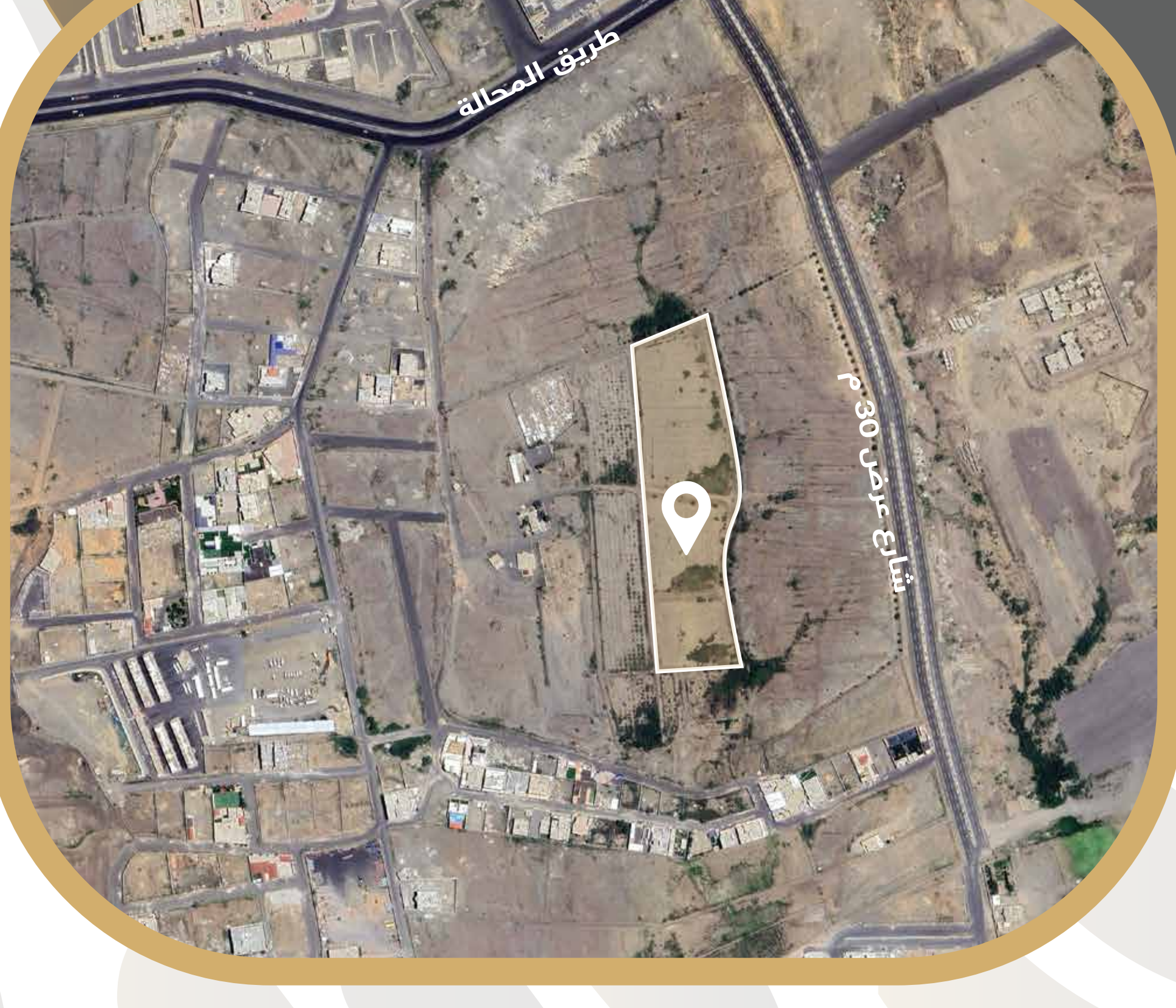
سكني

مبلغ المشاركة

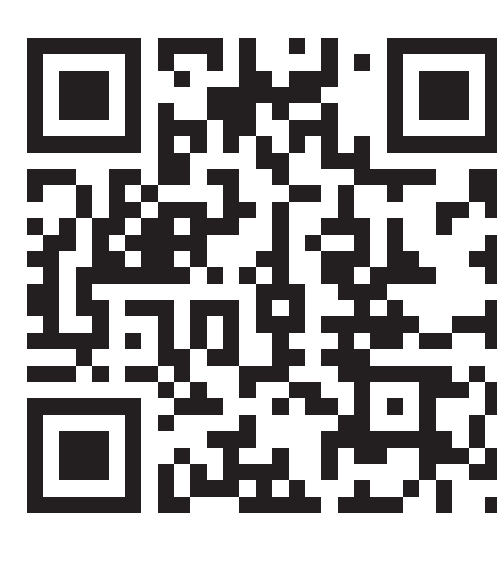
اسم الشارع

200,000

السريحا



موقع العقار



بطول

الحد

الإتجاه

77.5م

جار

شمال ↑

44.5م

طريق ترابي عرض 6 م و جار

جنوب ↓

492م

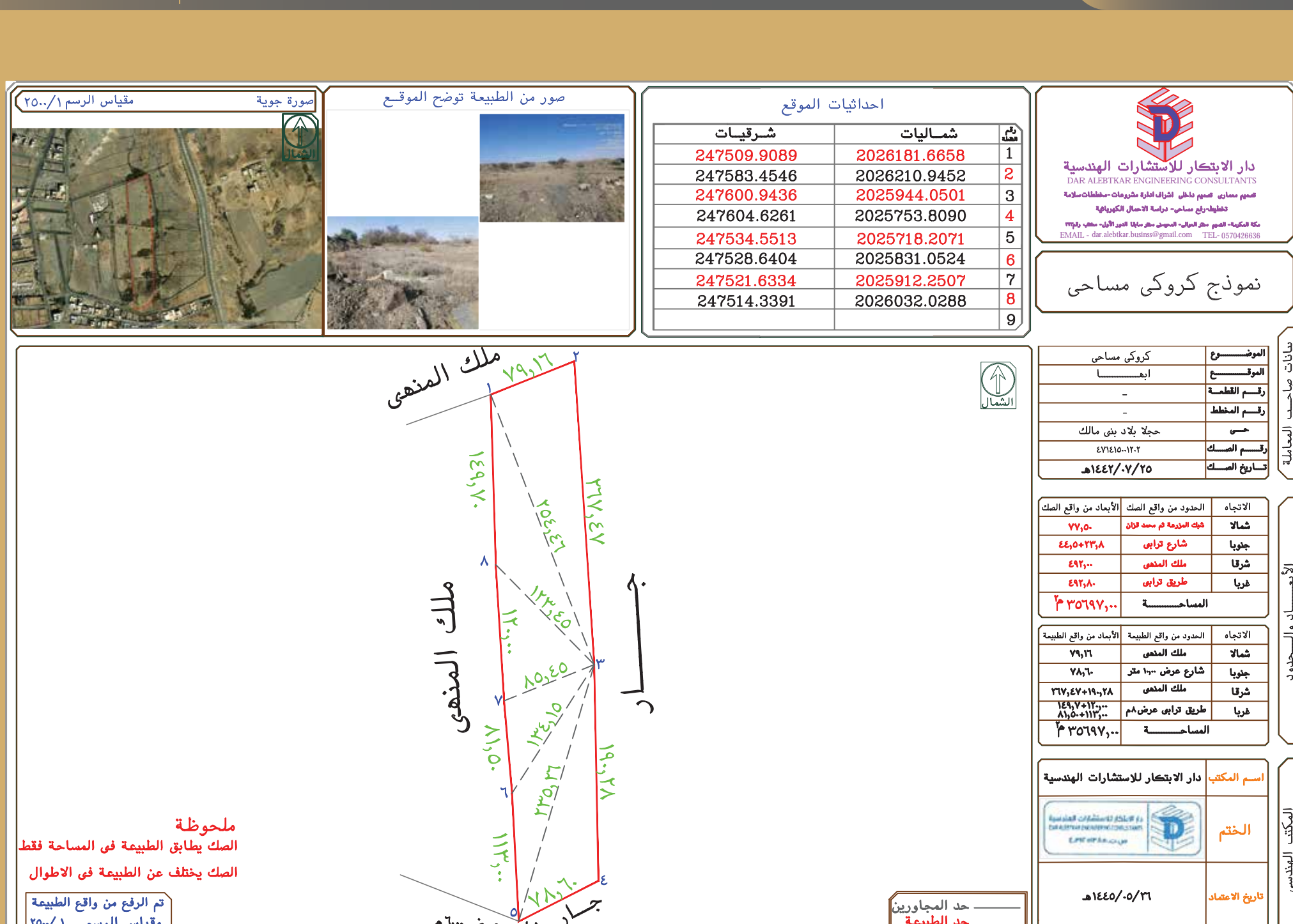
يحدده سفح جبل بشكل متعرج

شرق →

492.8م

يحدده سفح جبل بشكل متعرج

غرب ←



(يوجد اختلاف بالحدود بين الصك والطبيعة موضحة بالقرار المساحي)

مكونات العقار

## ارض فضاء

المعالم والمنشآت المحيطة

الكلية التقنية التطبيقية 1 كيلو تقريبا

جامعة الملك خالد 3 كيلو تقريبا

مدينة الأمير سلطان بن عبدالعزيز الرياضية 1.5 كيلو تقريبا

أفضل استخدام للعقار

## سكني استثماري

## ارض خبير

المساحة

750 م<sup>2</sup>

رقم الصك

471718001652

نوع العقار

أرض

رقم القطعة

255

الحي

خبير الجنوب

المدينة

خميس مشيط

رقم المخطط

1417/495/ج/2

استخدام العقار

سكني

مبلغ المشاركة

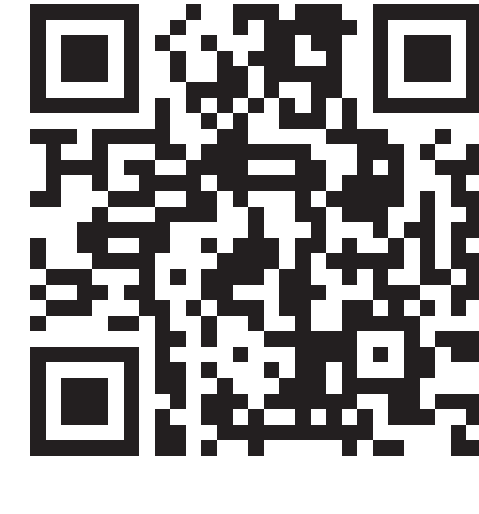
5,000

اسم الشارع

-



موقع العقار



بطول

الحد

الإتجاه

25 م

قطعة رقم 256

شمال ↑

25 م

شارع عرض 20م

جنوب ↓

30 م

قطعة رقم 253

شرق →

30 م

قطعة رقم 257

غرب ←

مكونات العقار

## ارض فضاء

المعالم والمنشآت المحيطة

مركز صحي خبير الجنوب ————— 500متر تقريبا

حديقة خبير الجنوب العامة ————— 1.5كيلو تقريبا

أفضل استخدام للعقار

سكني استثماري

## شروط المشاركة في المزاد الإلكتروني

- 1- التسجيل في منصة الدال للمزادات الإلكترونية.
- 2- سداد مبلغ المشاركة بالقيمة المحددة لكل أصل عن طريق منصة المزاد الإلكتروني ويعتبر المبلغ جزءًا من الثمن لمن يرسو عليه المزاد ولا يحق له استرداده، وفي حالة رسو المزاد يتم تحويل باقي مبلغ البيع إلى حساب مركز الإسناد والتصفية المدون في محضر الترسية.
- 3- عند رسو المزاد على المشتري يتم سداد المبلغ فورًا، وفي حال تعذر السداد خلال ثلاثة أيام عمل فيعاد البيع على حساب المشتري المتخلف عن السداد، ويتحمل تكاليف إعادة البيع على حسابه، وللمركز الحق في تمديد الفترة ثلاثة أيام عمل إلى عشرة أيام عمل إذا دعت الحاجة.
- 4- المعاينة للأصل خلال فترة الإعلان.
- 5- يسقط خيار المجلس حال رسو المزاد.
- 6- يقوم من يرسو عليه المزاد بتحرير شيك باسم مركز الإسناد والتصفية أو التحويل إلى حساب مركز الإسناد والتصفية المدون بمحضر الترسية مبلغ السعي ٢.٥% من ثمن البيع شاملًا لضريبة القيمة المضافة على السعي.
- 7- يلتزم المشتري بسداد ضريبة التصرفات العقارية البالغة ٥% من ثمن البيع وذلك خلال فترة التحصيل.
- 8- يتم البيع والإفراغ وفقا لقواعد أعمال مركز الإسناد والتصفية (إنفاذ).

وكيل بيع قضائي

920001019  
رقم المعلن: 4138433  
رقم التصنيف: 597

إتقان  
العقارية  
Etqaan Real Estate

لمزيد من المعلومات يرجى الاتصال على

053 964 7777

055 373 5049