

# مزاد نحدد 3 قطوف

920001019  
رقم المعلن : 4138433  
رقم التصنيف : 597

وكيل بيع قضائي  
إتقان  
العقارية  
Etqaan Real Estate

انفاذ  
infath  
مركز الإسناد والتصفية  
Entrustment and Liquidation Center



سَمِيعٌ عَلِيمٌ  
الْحَمْدُ لِلَّهِ  
الَّذِي هَدَانَا  
لِهَذَا  
الْحَمْدُ لِلَّهِ  
الَّذِي هَدَانَا  
لِهَذَا





## إتقان العقارية .. إتقان وريادة

تعلن شركة إتقان العقارية عن بيع مجموعة من العقارات في منطقة الرياض بالمزاد العلني (الإلكتروني) تحت إشراف مركز الإسناد والتصفية «إنفاذ» وبقرار من محكمة التنفيذ.



## موعد المزاد

### بداية المزاد الإلكتروني

الأحد 17 شوال 1444 هـ  
الموافق 07 مايو 2023 م  
يفتح المزاد الساعة 10:00 صباحاً

### نهاية المزاد الإلكتروني

الأربعاء 20 شوال 1444 هـ  
الموافق 10 مايو 2023 م  
يغلق المزاد الساعة 08:00 مساءً

## مزاد قطوف نجدد3 عبر منصة الدال للمزادات



مركز الإسناد والتصفية (إنفاذ)

 @infath\_sa



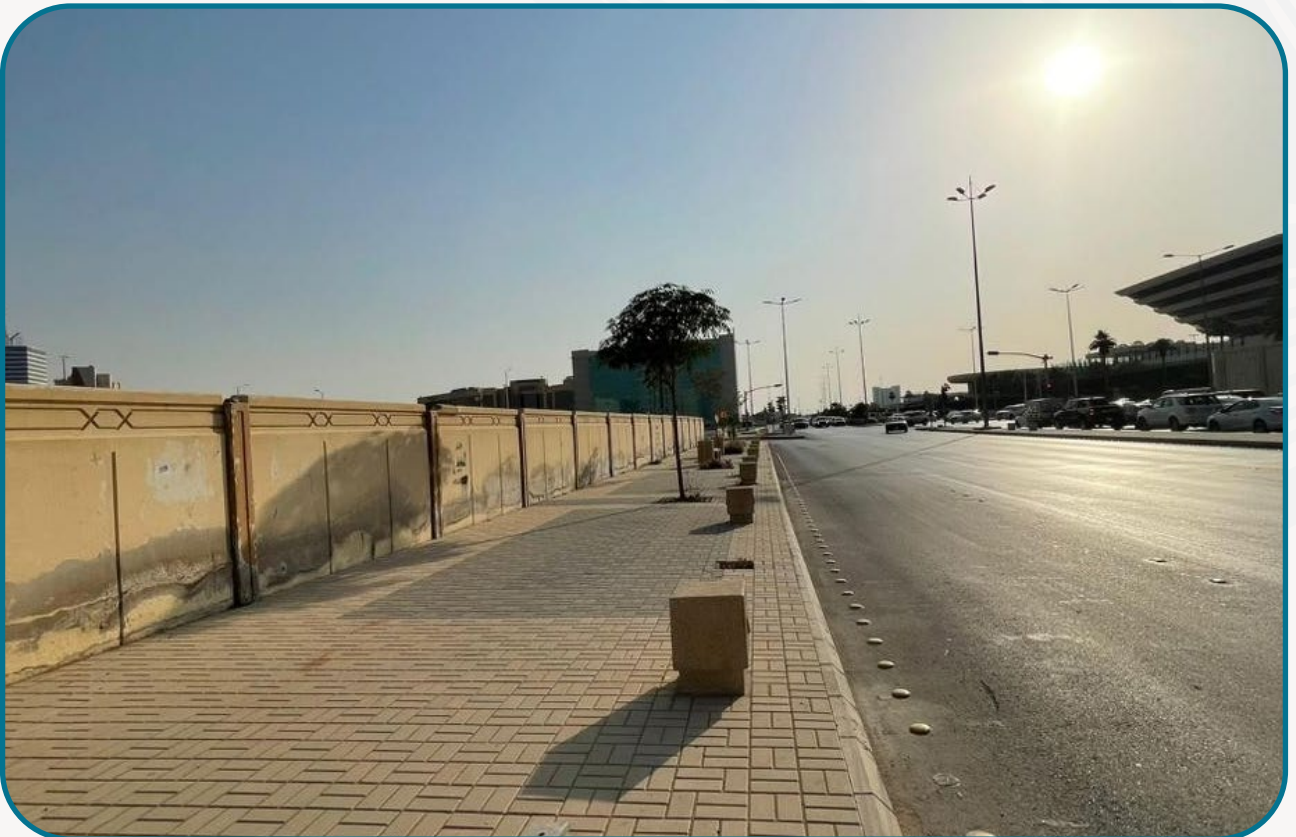
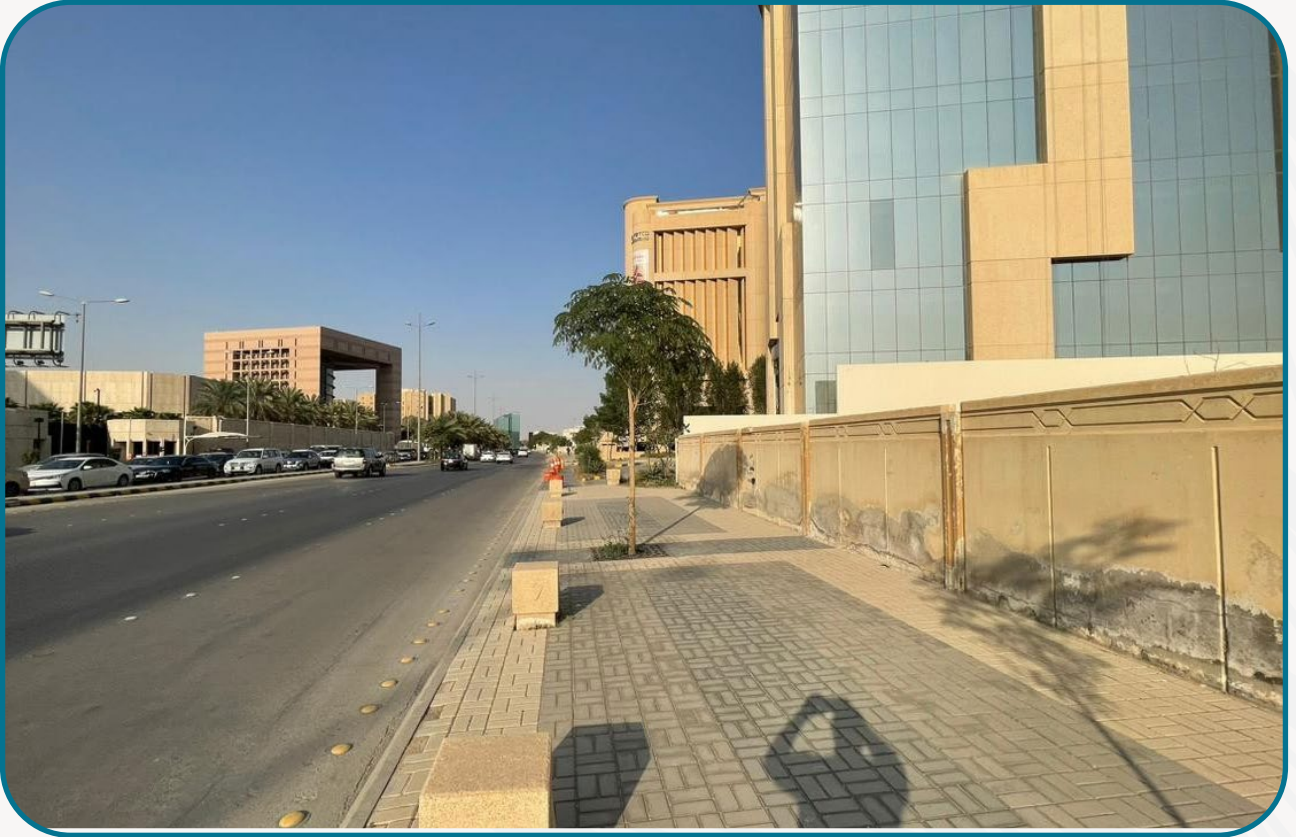


# عقارات مدينة الرياض





# أرض المربع



## بيانات العقار



الرياض	المدينة
المربع	الحي
طريق الملك سعود	اسم الشارع
أرض فضاء مسورة	نوع العقار
660607001032	رقم الصك
1212	رقم المخطط
الملز	البلدية
أرض مسورة	طبيعة الموقع
2	عدد القطع
1/5 و 1/5	أرقام القطع
حسب الصك: 2693.33 م <sup>2</sup>	المساحة (م <sup>2</sup> )
أرض تجاري سكني	مكونات العقار
أرض تجاري سكني - منطقة أبراج	استخدامات العقار
2,000,000	مبلغ المشاركة



## الحدود والأطوال



الاتجاه	الحد	بطول م
الشمال	شارع عرض 40	67,2
الجنوب	جزء من القطعة رقم 5/5	51,19
الشرق	قطعة رقم 5/4 وقطعة رقم 5/3 وقطعة رقم 5/1	55,88
الغرب	طريق الملك فيصل بعرض 36	37,77

## مميزات موقع العقار



- 1 وقوعه في حي المربع العريق
- 2 الأرض تجارية سكنية في موقع حيوي
- 3 وقوعه على شارعين حيويين هما شارع الملك سعود " المعذر" وشارع الملك فيصل " امتداد شارع العليا"
- 4 سهولة الوصول للعقار
- 5 معامل البناء عالي ومتاح بناء أدوار متعددة

## المعالم والخدمات المحيطة



المسافة

المعلم أو المنشأة

8 كلم

منتزه سلام

3.5 كلم

مدينة الملك فهد الطبية

4 كلم

المتحف الوطني

5 كلم

أسواق المعيقلية

6 كلم

مستشفى الملك سعود الطبية

2,693.33 م<sup>2</sup>

مساحة العقار

برج سكني تجاري استثماري متعدد الأدوار

الاستخدام الأمثل للعقار

كافة الخدمات متوفرة

الخدمات المتوفرة في العقار

## موقع العقار





# فيلا السليمانية



## بيانات العقار



الرياض	المدينة
السليمانية	الحي
شارع الجوف	اسم الشارع
فيلا سكنية قديمة	نوع العقار
960609000293	رقم الصك
1332	رقم المخطط
بلدية العليا	البلدية
فيلا سكنية واجهة شمالية غربية	طبيعة الموقع
1	عدد القطع
113	أرقام القطع
حسب الصك: 2م638	المساحة (م <sup>2</sup> )
الفيلا قديمة 35 سنة تقريبا	عمر العقار
فيلا سكنية ( 5 غرف + 5 دورات مياه + مطبخ + مسبح + ملحق بالسطح + مجلس + مقلط + صالة داخلية + مدخل سيارة)	مكونات العقار
سكني فلل	مكونات العقار
200,000	مبلغ المشاركة

## الحدود والأطوال



الاتجاه	الحد	بطول م
الشمال	شارع 15 " الجوف "	22 م
الجنوب	قطعة جار 115	22 م
الشرق	قطعة جار 112	29 م
الغرب	شارع 12 " أبي الحسين الحبري	29 م

## مميزات موقع العقار



- 1 أرض سكنية مقام عليها فيلا استثمارية
- 2 وجود طلب سكن عالي في المنطقة
- 3 توافر الخدمات و سهولة الوصول للعقار

## المعالم والخدمات المحيطة



المسافة

المعلم أو المنشأة

6 كلم

مدينة الملك فهد الطبية

2 كلم

برج المملكة

1 كلم

حديقة الملك سلمان

2.3 كلم

طريق الملك فهد

200 متر

طريق الملك عبدالعزيز

638 م<sup>2</sup>

مساحة العقار

أرض سكنية لإقامة فلل سكنية استثمارية.  
أو الاستفادة من العقار الحالي استثماريا.

الاستخدام الأمثل للعقار

كافة الخدمات متوفرة

الخدمات المتوفرة في العقار

## موقع العقار





# عمارة خنشيلة



## بيانات العقار



الرياض	المدينة
خنشيلينة " المنصورة "	الحي
الوطن	اسم الشارع
عمارة شقق سكنية	نوع العقار
310203008969	رقم الصك
2303	رقم المخطط
البطحاء	البلدية
عمارة شقق سكني	طبيعة الموقع
1	عدد القطع
76/5	أرقام القطع
حسب الصك: 630 م <sup>2</sup>	المساحة (م <sup>2</sup> )
14 سنة	عمر العقار
عمارة سكنية مكونة من 11 شقة	مكونات العقار
عمارة سكنية	استخدامات العقار
150,000	مبلغ المشاركة



## الحدود والأطوال



الاتجاه	الحد	بطول م
الشمال	قطعة 75	21
الجنوب	شارع 30 " الوطن "	21
الشرق	74 قطعة	30
الغرب	78 قطعة	30

## مميزات موقع العقار



- 1 عمارة استثمارية سكنية ذات دخل ثابت
- 2 سهولة الوصول للموقع
- 3 توافر الخدمات

## المعالم والخدمات المحيطة



المسافة

المعلم أو المنشأة

2.5 كلم

مستشفى الإيمان

5 كلم

الصناعية القديمة

6.5 كلم

منتزه سلام

630 م<sup>2</sup>

مساحة العقار

عمارة سكنية استثمارية ذات عائد سنوي

الاستخدام الأمثل للعقار

كافة الخدمات متوفرة

الخدمات المتوفرة في العقار

## موقع العقار





# فيلا الشفا



## بيانات العقار



الرياض	المدينة
الشفا	الحي
شارع صفية بنت الخطاب	اسم الشارع
فيلا دور واحد + ملحق	نوع العقار
960612000861	رقم الصك
194/656	رقم المخطط
الشفا	البلدية
فيلا دور و ملحق	طبيعة الموقع
1	عدد القطع
816	أرقام القطع
حسب الصك: 870.91 م <sup>2</sup>	المساحة (م <sup>2</sup> )
فيلا دور واحد و ملحق	مكونات العقار
سكني فلل	استخدامات العقار
80,000	مبلغ المشاركة

## الحدود والأطوال



الاتجاه	الحد	بطول م
الشمال	قطعة 236	22.55
الجنوب	شارع عرض	12.97
الشرق	قطعة 815	41.35
الغرب	قطعة 817	39.6

## مميزات موقع العقار



- 1 سهولة الوصول للعقار
- 2 العقار سكني استثماري
- 3 توافر الخدمات حول العقار

## المعالم والخدمات المحيطة



المسافة

المعلم أو المنشأة

7 كلم

مستشفى الايمان

4,5 كلم

القصر مول

5 كلم

منتزه بحيرة نمار

870.91 م<sup>2</sup>

مساحة العقار

فيلا سكنية استثمارية يعاد ترميمها واستثمارها.  
يعاد بنائها فلل استثمارية حسب رخصة البناء.

الاستخدام الأمثل للعقار

كافة الخدمات متوفرة

الخدمات المتوفرة في العقار

## موقع العقار





# فيلا عتيقة



## بيانات العقار



الرياض	المدينة
عتيقة	الحي
المقريري	اسم الشارع
فيلا	نوع العقار
460645000758	رقم الصك
861	رقم المخطط
البطحاء	البلدية
فيلا قديمة	طبيعة الموقع
1	عدد القطع
13	أرقام القطع
حسب الصك: 507.7 م <sup>2</sup>	المساحة (م <sup>2</sup> )
أكثر من 40 سنة	عمر العقار
فيلا سكنية	مكونات العقار
سكني فلل	استخدامات العقار
60,000	مبلغ المشاركة



## الحدود والأطوال



الاتجاه	الحد	بطول م
الشمال	قطعة رقم 11	21.35
الجنوب	قطعة رقم 15	20.75
الشرق	شارع عرض 10	24
الغرب	قطعة رقم 12 و 14	24

## مميزات موقع العقار



1 العقار استثماري لوجوده في منطقة أعمال

1

2 توافر كافة الخدمات

2

3 قربها من طريق الملك فهد وسوق عتيقة الشهير

3

## المعالم والخدمات المحيطة



المسافة

المعلم أو المنشأة

1.7 كلم

منتزه سلام

200 م

طريق الملك فهد

500 م

سوق عتيقة

507,7 م<sup>2</sup>

مساحة العقار

• تأجير العقار  
• إعادة البناء على الطراز الحديث وتأجيره

الاستخدام الأمثل للعقار

كافة الخدمات متوفرة

الخدمات المتوفرة في العقار

## موقع العقار





# أرض ضرماء 16



## بيانات العقار



محافظة ضرماء

المدينة

السيباني

الحي

أرض سكنية

نوع العقار

514201008608

رقم الصك

106

رقم المخطط

أرض سكنية

طبيعة الموقع

1

عدد القطع

16

أرقام القطع

حسب الصك: 623.5 م<sup>2</sup>

المساحة (م<sup>2</sup>)

أرض سكنية

مكونات العقار

سكني

استخدامات العقار

50,000 ريال

مبلغ المشاركة

## الحدود والأطوال



الاتجاه	الحد	بطول م
الشمال	شارع عرض 25م	21
الجنوب	قطعة رقم 14	20
الشرق	قطعة رقم 15	27
الغرب	شارع عرض 35 م	24

## مميزات موقع العقار



1 الأرض سكنية مناسبة في منطقة يقل فيها المعروض السكني

2 مجاورة لمشروع القدية

3 قربها من مدينة الرياض

## المعالم والخدمات المحيطة



المسافة

المعلم أو المنشأة

50 كيلو

مدينة الرياض

16 كيلو

محافظة المزاحمية

7 كيلو

طريق الرياض - مكة المكرمة

623.5 م<sup>2</sup>

مساحة العقار

سكني فلل

الاستخدام الأمثل للعقار

## موقع العقار





# أرض ضرماء 15



## بيانات العقار



المدينة	ضرماء
الحي	السيباني
نوع العقار	أرض فضاء
رقم الصك	214201008606
رقم المخطط	106
طبيعة الموقع	أرض
عدد القطع	1
أرقام القطع	15
المساحة (م <sup>2</sup> )	حسب الصك: 670,5 م <sup>2</sup>
استخدامات العقار	سكني
مبلغ المشاركة	50,000 ريال



## الحدود والأطوال



الاتجاه	الحد	بطول م
الشمال	شارع عرض 25 م	22 + شطفة شارع 4.50م
الجنوب	قطعة رقم 13	25
الشرق	شارع عرض 15م	24
الغرب	قطعة 16	27

## مميزات موقع العقار



- الأرض سكنية مناسبة في منطقة يقل فيها المعروض السكني
- مجاورة لمشروع القدية
- قربها من مدينة الرياض

## المعالم والخدمات المحيطة



المسافة

المعلم أو المنشأة

50 كيلو

مدينة الرياض

16 كيلو

محافظة المزاحمية

7 كيلو

طريق الرياض - مكة المكرمة

670,5 م<sup>2</sup>

مساحة العقار

بناء سكني فلل

الاستخدام الأمثل للعقار

كافة الخدمات متوفرة

الخدمات المتوفرة في العقار

## موقع العقار





# أرض ضرماء 17



## بيانات العقار



ضرماء

المدينة

السيباني

الحي

814201008609

رقم الصك

106

رقم المخطط

أرض

طبيعة الموقع

1

عدد القطع

17

أرقام القطع

حسب الصك: 695.5 م<sup>2</sup>

المساحة (م<sup>2</sup>)

أرض سكنية

مكونات العقار

أرض سكنية

استخدامات العقار

50,000 ريال

مبلغ المشاركة

## الحدود والأطوال



الاتجاه	الحد	بطول م
الشمال	قطعة رقم 18	35
الجنوب	شارع عرض 15م	32
الشرق	شارع عرض 25م	17
الغرب	قطعة 19	20

## مميزات موقع العقار



- 1 أرض سكنية مناسبة للبناء
- 2 السعر المناسب
- 3 قربها من مشاريع عملاقة " القدية وحدائق الملك عبد الله "

## المعالم والخدمات المحيطة



المسافة

المعلم أو المنشأة

51 كلم

الرياض

14 كلم

مستشفى ضرما

18 كلم

المزاحمية مول

695.5 م<sup>2</sup>

مساحة العقار

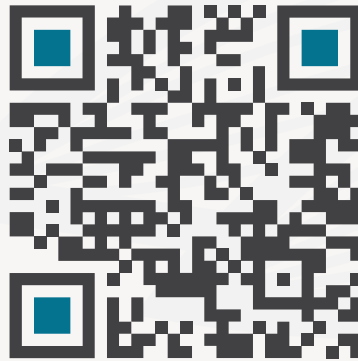
أرض سكنية لبناء سكن فلل استثماري

الاستخدام الأمثل للعقار

كافة الخدمات متاحة

الخدمات المتوفرة في العقار

## موقع العقار





# أرض ضرماء 18



## بيانات العقار



ضرماء

المدينة

السيباني

الحي

أرض

نوع العقار

414201008610

رقم الصك

106

رقم المخطط

أرض سكنية

طبيعة الموقع

1

عدد القطع

18

أرقام القطع

حسب الصك: 695.5 م<sup>2</sup>

المساحة (م<sup>2</sup>)

أرض معدة للسكن (فلل)

مكونات العقار

سكني فلل

استخدامات العقار

50,000 ريال

مبلغ المشاركة



## الحدود والأطوال



الاتجاه	الحد	بطول م
الشمال	شارع عرض 15 م	32
الجنوب	قطعة رقم 17	35
الشرق	شارع عرض 25م	17
الغرب	قطعة 20	20

## مميزات موقع العقار



1 الأرض سكنية مناسبة في منطقة يقل فيها المعروض السكني

2 قربها من مدينة الرياض

3 مجاورة لمشروع القدية

## المعالم والخدمات المحيطة



المسافة

المعلم أو المنشأة

50 كيلو

مدينة الرياض

16 كيلو

محافظة المزاحمية

7 كيلو

طريق الرياض - مكة المكرمة

695.5 م<sup>2</sup>

مساحة العقار

أرض سكنية لبناء سكن فلل استثماري

الاستخدام الأمثل للعقار

كافة الخدمات متاحة

الخدمات المتوفرة في العقار

## موقع العقار





# أرض ضاحية نمار 1



## بيانات العقار



الرياض

المدينة

ضاحية نمار

الحي

أرض

نوع العقار

910111037974

رقم الصك

J/3020

رقم المخطط

أرض مستوية منبسطة

طبيعة الموقع

1

عدد القطع

550

أرقام القطع

حسب الصك: 954 م<sup>2</sup>

المساحة (م<sup>2</sup>)

أرض سكنية

مكونات العقار

سكني فلل

استخدامات العقار

65,000 ريال

مبلغ المشاركة

## الحدود والأطوال



الاتجاه	الحد	بطول م
الشمال	جار	36
الجنوب	جار	36
الشرق	شارع 15م	26,5
الغرب	جار	26,5

## مميزات موقع العقار



- 1 قربها من مشروع القدية
- 2 الأرض سكني استثماري
- 3 طبيعة جيدة

## المعالم والخدمات المحيطة



المسافة

المعلم أو المنشأة

4.5 كيلو

طريق مكة المكرمة - جدة

6.5 كيلو

حدائق الملك عبدالله

4 كلم

القدية

954 م<sup>2</sup>

مساحة العقار

بناء فيلا سكنية استثمارية أو للسكن

الاستخدام الأمثل للعقار

لا توجد خدمات باستثناء وجود الزفلة

الخدمات المتوفرة في العقار

## موقع العقار





# أرض ضاحية نمار 2



## بيانات العقار



الرياض

المدينة

ضاحية نمار

الحي

أرض فضاء

نوع العقار

360607001155

رقم الصك

و/3020

رقم المخطط

1

عدد القطع

5780

أرقام القطع

حسب الصك: 900 م<sup>2</sup>

المساحة (م<sup>2</sup>)

أرض سكنية

استخدامات العقار

60,000 ريال

مبلغ المشاركة



## الحدود والأطوال



الاتجاه	الحد	بطول م
الشمال	قطعة رقم 5779	25م
الجنوب	شارع عرض 15م	25م
الشرق	قطعة رقم 5778	36م
الغرب	قطعة رقم 5782	36م

## مميزات موقع العقار



- 1 أرض استثمارية سكنية
- 2 قربها من مشروع القدية
- 3 الطبيعة الجبلية الجيدة

## المعالم والخدمات المحيطة



المسافة

المعلم أو المنشأة

7 كيلو

طريق جدة

16 كيلو

مجمع طويق الطبي

24 كيلو

الدائري الغربي

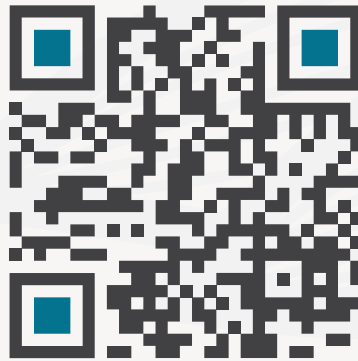
900 م<sup>2</sup>

مساحة العقار

أرض سكنية استثمارية لبناء فلل سكنية

الاستخدام الأمثل للعقار

## موقع العقار





# أرض المزاحمية



## بيانات العقار



المزاحمية

المدينة

حي الاندلس

الحي

شارع ام جبلية بنت ابي سفيان

اسم الشارع

أرض سكنية

نوع العقار

925003014773

رقم الصك

49

رقم المخطط

أرض مستوية

طبيعة الموقع

1

عدد القطع

624

أرقام القطع

حسب الصك: 420 م<sup>2</sup>

المساحة (م<sup>2</sup>)

أرض سكنية فلل

مكونات العقار

40,000 ريال

مبلغ المشاركة

## الحدود والأطوال



الاتجاه	الحد	بطول م
الشمال	جار	20 م
الجنوب	مواقف سيارات	20 م
الشرق	شارع 15	21 م
الغرب	جار	21 م

## مميزات موقع العقار



- 1 قربها من مشروع القدية
- 2 الأرض استثمارية
- 3 توافر الخدمات

## المعالم والخدمات المحيطة



المسافة

المعلم أو المنشأة

750 م

مستشفى المزاحمية العام

2 كيلو

طريق الرياض مكة المكرمة

56 كلم

الرياض

420 م<sup>2</sup>

مساحة العقار

بناء فلل سكنية

الاستخدام الأمثل للعقار

كافة الخدمات متوفرة

الخدمات المتوفرة في العقار

## موقع العقار





# أرض رويضة القويعية



## بيانات العقار



القوية	المدينة
الروضة " روضة العرض "	الحي
أرض فضاء	نوع العقار
310502005090	رقم الصك
433	رقم المخطط
أرض	طبيعة الموقع
1	عدد القطع
202	أرقام القطع
حسب الصك: 400 م <sup>2</sup>	المساحة (م <sup>2</sup> )
أرض سكنية	استخدامات العقار

10,000 ريال

مبلغ المشاركة



## الحدود والأطوال



الاتجاه	الحد	بطول م
الشمال	قطعة رقم 204	20 م
الجنوب	قطعة رقم 200	20 م
الشرق	قطعة 201	20 م
الغرب	شارع عرض 15	20 م

## مميزات موقع العقار



- 1 الأرض قريبة من خط الرياض مكة جدة السريع 600م
- 2 الأرض استثمارية
- 3 مناسب سعرها لشريحة كبيرة من راغبي تملك العقار

## المعالم والخدمات المحيطة



المسافة

المعلم أو المنشأة

3 كيلو

مستشفى رويضة العرض العام،

1.5 كيلو

طريق الرياض - مكة المكرمة

205 كيلو

مدينة الرياض

400 م<sup>2</sup>

مساحة العقار

أرض سكنية تبني نظام فلل سكنية استثمارية

الاستخدام الأمثل للعقار

كافة الخدمات متوفرة

الخدمات المتوفرة في العقار

## موقع العقار





# فيلا السويدي



## بيانات العقار



الرياض	المدينة
السويدي	الحي
باب الشام	اسم الشارع
فيلا	نوع العقار
410122047443	رقم الصك
802/1017	رقم المخطط
العريجا	البلدية
فيلا سكنية واجهة شرقية	طبيعة الموقع
1	عدد القطع
1947	أرقام القطع
حسب الصك: 525 م <sup>2</sup>	المساحة (م <sup>2</sup> )
مستخدمة من أحد الورثة	عمر العقار
سكني فلل	استخدامات العقار
85,000	مبلغ المشاركة

## الحدود والأطوال



الاتجاه	الحد	بطول م
الشمال	قطعة رقم 1949	25م
الجنوب	قطعة رقم 1945	25م
الشرق	شارع عرض 15م	21 م
الغرب	قطعة رقم 1948	21 م

## مميزات موقع العقار



- 1 قربها من طريق الدائري الجنوبي و طريق عائشة رضي الله عنها
- 2 العقار استثماري
- 3 الواجهة الشرقية المرغوبة

## المعالم والخدمات المحيطة



المسافة

المعلم أو المنشأة

15 كيلو

مستشفى الملك فيصل التخصصي ومركز الأبحاث

9 كيلو

سوق المعيقلية

60 كيلو

مطار الملك خالد الدولي

525 م<sup>2</sup>

مساحة العقار

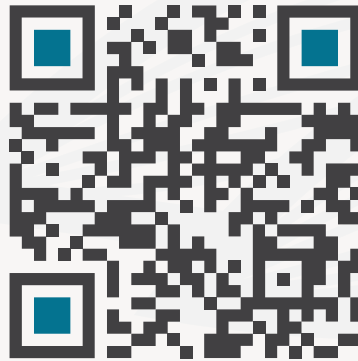
• فيلا سكنية استثمارية.  
• أو إعادة البناء على النمط الحديث.

الاستخدام الأمثل للعقار

كافة الخدمات متوفرة

الخدمات المتوفرة في العقار

## موقع العقار





# أرض ساجر



## بيانات العقار



ساجر	المدينة
النهضة	الحي
أرض سكنية	نوع العقار
814303003455	رقم الصك
175	رقم المخطط
أرض سكنية	طبيعة الموقع
1	عدد القطع
216	أرقام القطع
حسب الصك: 2,220 م <sup>2</sup>	المساحة (م <sup>2</sup> )
سكني فلل	استخدامات العقار
20,000 ريال	مبلغ المشاركة



## الحدود والأطوال



الاتجاه	الحد	بطول م
الشمال	ممر مشاة عرض 8م	47 م
الجنوب	شارع عرض 14 م	45.3 م
الشرق	ممر مشاة عرض 10	50.8 م
الغرب	زائدة تنظيمية يلية شارع عرض 10م	45.5 م

## مميزات موقع العقار



- 1 أرض سكنية خام
- 2 سهولة الوصول للموقع بعد الزفلة
- 3 عقار ادخاري

## المعالم والخدمات المحيطة



المسافة

المعلم أو المنشأة

4 كيلو

مستشفى ساجر العام

300 م

مسجد النهضة

2 كلم

أسواق العثيم

2,220 م<sup>2</sup>

مساحة العقار

أرض سكني فلل

الاستخدام الأمثل للعقار

## موقع العقار





# فيلا العريجات الأوسط



## بيانات العقار



الرياض	المدينة
العريجا	الحي
الإمام أبي حنيفة شمالا - عيون الجواء غربا	اسم الشارع
فيلا سكنية	نوع العقار
360607000427	رقم الصك
2008/ع	رقم المخطط
العريجا	البلدية
فيلا سكنية زاوية واجهة شمالية	طبيعة الموقع
1	عدد القطع
52/2	أرقام القطع
حسب الصك: 400 م <sup>2</sup>	المساحة (م <sup>2</sup> )
قديم ويسكنه أحد الورثة	عمر العقار
سكني فلل	مكونات العقار
60,000 ريال	مبلغ المشاركة

## الحدود والأطوال



الاتجاه	الحد	بطول م
الشمال	شارع عرض 40م	20م
الجنوب	قطعة رقم 62	20م
الشرق	قطعة رقم 56	20م
الغرب	شارع عرض 20م	20م

## مميزات موقع العقار



1 العقار استثماري لوجوده على شارع عرض 40 م ابوحنيفة

1

2 قربه من نادي الهلال السعودي

2

400 م<sup>2</sup>

مساحة العقار

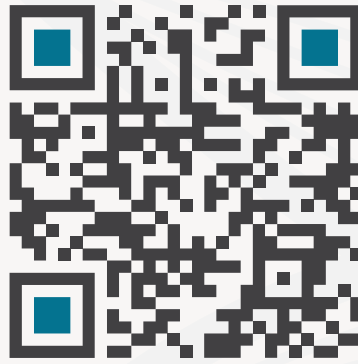
الفيلا استثمارية تقع على شارع تجاري أبو حنيفة

الاستخدام الأمثل للعقار

كافة الخدمات متوفرة

الخدمات المتوفرة في العقار

## موقع العقار





# عقارات مدينة الخرج







# فيلا ريان الخرج

2023-03-02



2023-03-02



## بيانات العقار



الخرج	المدينة
الريان	الحي
باجر بن الزبير	اسم الشارع
فيلا سكنية	نوع العقار
411508012902	رقم الصك
الخرج	البلدية
فيلا سكنية واجهة شرقية	طبيعة الموقع
1	عدد القطع
حسب الصك: 570 م <sup>2</sup>	المساحة (م <sup>2</sup> )
قديمة	عمر العقار
عبارة عن فيلا دورين	مكونات العقار
80,000 للبيت كاملا	القيمة التاجيرية
فيلا استثمارية	استخدامات العقار
80,000 ريال	مبلغ المشاركة

## الحدود والأطوال



الاتجاه	الحد	بطول م
الشمال	جار	28,5 م
الجنوب	جار	28,5 م
الشرق	شارع 10 باجر بن زبير	20 م
الغرب	جار	20 م

## مميزات موقع العقار



- 1 الفيلا استثمارية
- 2 موقع مميز
- 3 كافة الخدمات

## المعالم والخدمات المحيطة



المسافة

المعلم أو المنشأة

2 كيلو

مستشفى القوات المسلحة

1.6 كيلو

جامعة الأمير سطاتم بن عبدالعزيز

2.5 كيلو

حديقة الملك عبدالعزيز

570 م<sup>2</sup>

مساحة العقار

استثمار بتأجير العقار والاستفادة من دخله

الاستخدام الأمثل للعقار

كافة الخدمات

الخدمات المتوفرة في العقار

## موقع العقار





# أرض مشرف الخرج



## بيانات العقار



الخرج	المدينة
مشرف	الحي
عمار الدين زكي	اسم الشارع
أرض	نوع العقار
911514007508	رقم الصك
494	رقم المخطط
الخرج	البلدية
أرض	طبيعة الموقع
1	عدد القطع
66	أرقام القطع
حسب الصك: 400م <sup>2</sup>	المساحة (م <sup>2</sup> )
أرض سكنية	مكونات العقار
سكني فلل	استخدامات العقار
30,000 ريال	مبلغ المشاركة

## الحدود والأطوال



الاتجاه	الحد	بطول م
الشمال	شارع عرض 15	20 م
الجنوب	جار	20 م
الشرق	جار	20 م
الغرب	جار	20 م

## مميزات موقع العقار



- 1 أرض سكنية
- 2 متوافر كافة الخدمات
- 3 منطقة هادئة

## المعالم والخدمات المحيطة



المسافة

المعلم أو المنشأة

4 كيلو

ادارة المراكز الصحية

6 كيلو

مستشفى الملك خالد

400 م<sup>2</sup>

مساحة العقار

أرض سكنية استثمارية لبناء فلل سكنية

الاستخدام الأمثل للعقار

• تحتاج خدمات الزفلة والإدارة  
• خدمات الكهرباء والماء متوفرة في المنطقة

الخدمات المتوفرة في العقار

## موقع العقار







# فيلا الخرج - النهضة



## بيانات العقار



الخرج	المدينة
النهضة	الحي
شارع الامام النسائي	اسم الشارع
فيلا	نوع العقار
311514007495	رقم الصك
الخرج	البلدية
فيلا قائمة	طبيعة الموقع
1	عدد القطع
89	أرقام القطع
حسب الصك: 367.5 م <sup>2</sup>	المساحة (م <sup>2</sup> )
فيلا قديمة	عمر العقار
فيلا دورين + ملحق أرضي + ملحق علوي )	مكونات العقار
سكني فلل	استخدامات العقار
30,000 ريال	مبلغ المشاركة

## الحدود والأطوال



الاتجاه	الحد	بطول م
الشمال	شارع عرض 20	20 م
الجنوب	جار	21 م
الشرق	شارع عرض 20	17.5 م
الغرب	جار	17.5 م

## مميزات موقع العقار



- 1 العقار استثماري
- 2 توفر كافة الخدمات
- 3 منطقة هادئة

## المعالم والخدمات المحيطة



المسافة

المعلم أو المنشأة

2 كم

مستشفى جامعة الأمير سطاتم بن عبدالعزيز

1.5 كم

جو مول

8 كم

جامعة الأمير سطاتم

367.5 م<sup>2</sup>

مساحة العقار

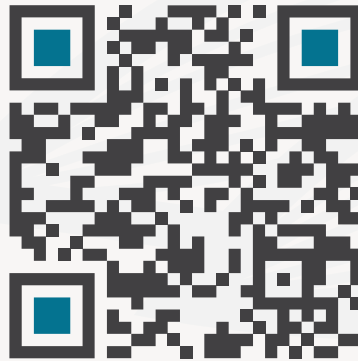
• استثماره بتأجيريه  
• أو إعادة البناء وبيعه كمنتج عقاري حديث

الاستخدام الأمثل للعقار

كافة الخدمات متوفرة

الخدمات المتوفرة في العقار

## موقع العقار





## شروط الدخول للمزاد

1. التسجيل في موقع الدال للمزادات الإلكترونية وشحن المحفظة بالقيمة المحددة لكل عقار.
2. عند رسو المزاد على المشتري سداد المبلغ فوراً، وفي حال تعذر السداد خلال ثلاثة أيام عمل يعاد المزاد على حساب المشتري ويتحمل جميع ما ينقص من المبلغ وجميع تكاليف المزاد .
3. المعاينة للعقار خلال فترة الإعلان.
4. يسقط خيار المجلس حال رسو المزاد، وفق قواعد عمليات مركز الإسناد والتصفية.
5. يحرر من يرسو عليه المزاد شيك السعي بقيمة 2.5% من ثمن البيع شامل ضريبة القيمة المضافة باسم مركز الإسناد والتصفية.
6. البيع والإفراغ وفقاً لقواعد مركز الإسناد والتصفية – إنفاذ.
7. يلتزم المشتري بسداد ضريبة التصرفات العقارية بقيمة 5% من ثمن البيع.

# الرياض

## رؤية استثمارية .. لغد مشرق



مزاد  
نجدد 3  
قطوف

الموقع  
الإلكتروني



الصفحة  
التفاعلية



تحميل البروشور  
وشروط المزاد



وكيل بيع قضائي

920001019

رقم المعلن : 4138433

رقم التصنيف : 597

إتقان  
العقارية

Etqaan Real Estate

لمزيد من المعلومات يرجى الاتصال على

053 964 7777